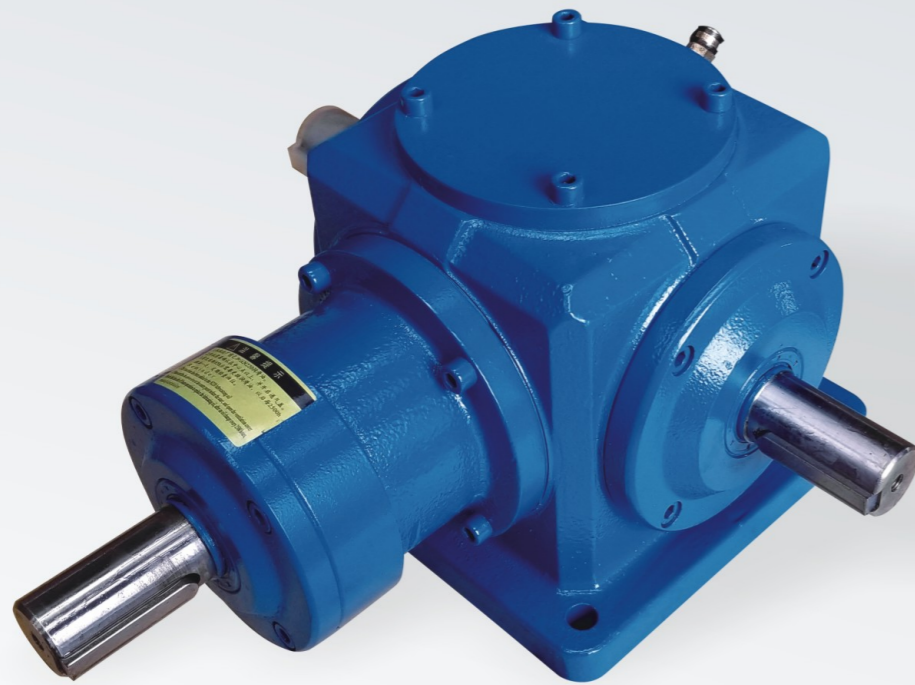


T系列螺旋伞齿轮转向器系列



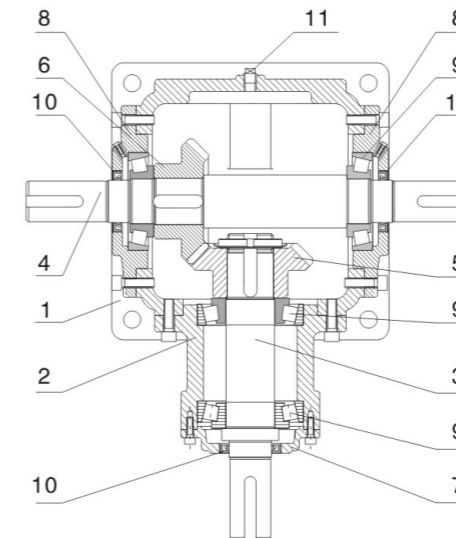
T系列螺旋伞齿轮转向器

产品说明 Product Introduction

1. T系列螺旋伞齿轮转向器，标准化、多品种，速比1:1、1.5:1、2:1、2.5:1、3:1、4:1、5:1全部为实际传动比。平均率98%。
2. 有单轴、双横轴、单纵轴、双纵轴可选。
3. 螺旋锥齿轮可以正反运转，低速或高速传动平稳，而且噪声低、振动小、承受力大。
4. 当速比不为1:1时，横轴输入、纵轴输出为减速，纵轴输入、横轴输出为增速。

1. T Series spiral bevel redirector with various types are standardized, all ratios of 1:1, 1.5:1, 2:1, 2.5:1, 3:1, 4:1 and 5:1 are actual ones. Average efficiency is 98%.
2. There are one input shaft, two input shafts, unilateral output shaft and double side output shaft.
3. Spiral bevel gear can rotate in both directions and transmit smoothly, low noise, light vibration, high performance.
4. If ratio is not 1:1, if input speed on single-extendalbe shaft, output speed will be reduced; if input speed on double-extendable shaft, output speed will be reduced.

产品结构图 Product Structural View



1. 机座 Housing
2. 横轴座 Housing of input shaft
3. 横轴 Input shaft
4. 纵轴 Output shaft
5. 横轴锥齿轮 Drive spiral bevel gear
6. 纵轴锥齿轮 Driven spiral bevel gear
7. 端盖 Bearing seat of input shaft
8. 端盖 Bearing seat of output shaft
9. 轴承 Bearing
10. 油封 Seal
11. 油镜 Oil gauge

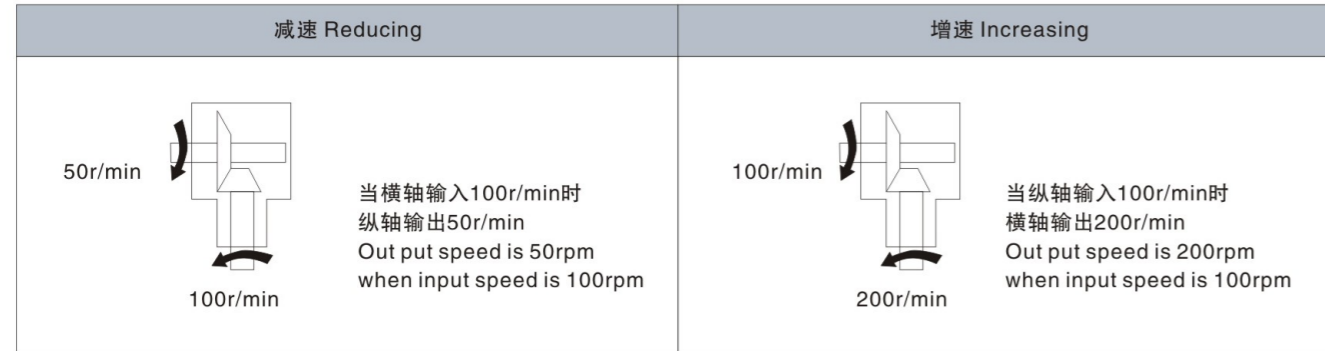
转向功能 Function of Rotation

1 横轴 One single-extendable shaft		2 横轴 2 single-extendable shafts	
2轴 2-extended shaft	3轴 3-extended shaft	3轴 3-extended shaft	4轴 4-extended shaft

说明：当输入轴旋转方向改变，输出轴相应改变。 Specification: Direction of rotation of output shaft varies with that of input shaft.

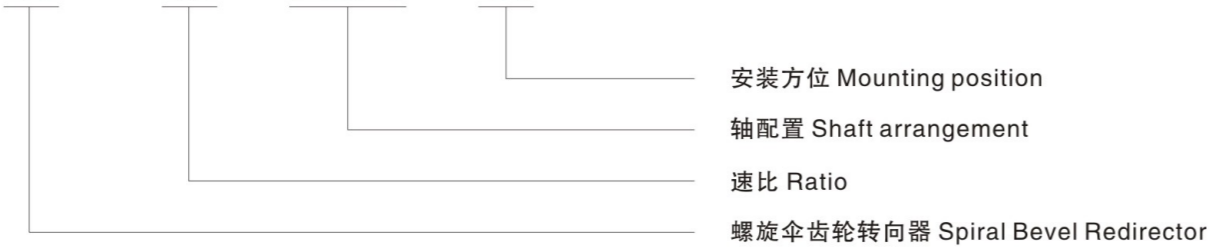
选定输入轴时应注意转速关系 (1:1传动比时无关系)

Please pay attention to speed relationship when selecting input shaft (there is nothing in case of ratio of 1:1)



型号表示方法 Expressed method of Model

T6 — 1:1 — I-LR-O — B3



重量表 Weight Table

型号Type	T2	T4	T6	T7	T8	T10	T12	T16	T20	T25
m(kg)	2	10	21	32	49	78	124	188	297	488

转向器Fr (N)表 Redirector Fr(N) Table

i N	n1 (r/min)	T2		T4		T6		T7		T8		T10		T12		T16		T20		T25	
		横轴	纵轴	横轴	纵轴	横轴	纵轴	横轴	纵轴	横轴	纵轴	横轴	纵轴	横轴	纵轴	横轴	纵轴	横轴	纵轴	横轴	纵轴
1:1	1450	265	216	833	951	1911	2450	2450	3136	3234	3381	4165	4508	5096	5586	10633	10976				
	1150	323	235	882	1029	2058	2597	2744	3234	3479	3626	4459	4851	5488	6076	11368	11760	15386	15608		
	870	402	255	960	1127	2205	2842	2989	3381	3773	3969	4851	5292	5880	6566	12446	12740	16660	17150	24794	25480
	580	549	314	1078	1323	2499	3185	3381	3822	4263	4459	5488	5880	6713	7301	14014	14504	18816	19404	28028	28910
	400	637	353	1372	1715	3185	3528	4018	4900	4851	5978	6272	7056	7742	8134	15680	16170	21070	21756	31360	32340
	300	696	392	1519	1960	3430	3528	4410	5537	5243	6958	6713	7987	8232	9065	17150	17640	23422	24108	34300	35280
	200	784	441	1911	1960	3430	3528	5096	6272	7889	8820	8575	9604	9261	10290	19600	19894	25970	26754	38612	39788
	100	980	588	1911	1960	3430	3528	5096	6272	8428	8820	9996	11760	11368	12593	22540	22540	28420	32928	39200	49000
	10	980	588	1911	1960	3430	3528	5096	6272	8428	8820	9996	11760	11858	14504	22540	22540	28420	33320	39200	49000
1.5:1	1450			1078	1960	2548	2842	3430	5390	4361	7987	5194	9212	5978	10486	5978	12152	7693	14602		
	1150			1078	1960	3038	3087	4067	5978	5096	8820	6174	10486	7252	12152	6419	13083	8771	17934	12985	24647
	870			1078	1960	3430	3332	4753	6076	6076	8820	7448	11760	8869	14504	6958	14210	9506	19453	13573	29400
2:1	580			1078	1960	3430	3528	5096	6174	7644	8820	9555	11760	11466	14504	7840	16072	10780	22001	15680	33222
2.5:1	400			1078	1960	3430	3528	5096	6272	8428	8820	9996	11760	11858	14504	8820	17934	12005	24598	17542	37142
	300			1078	1960	3430	3528	5096	6272	8428	8820	9996	11760	11858	14504	9604	19600	13132	27342	19159	40474
3:1	200			1078	1960	3430	3528	5096	6272	8428	8820	9996	11760	11858	14504	10829	22148	14798	30282	21658	45766
	100			1078	1960	3430	3528	5096	6272	8428	8820	9996	11760	11858	14504	13328	22540	18228	33320	26656	49000
	10			1078	1960	3430	3528	5096	6272	8428	8820	9996	11760	11858	14504	22540	22540	28420	33320	39200	49000

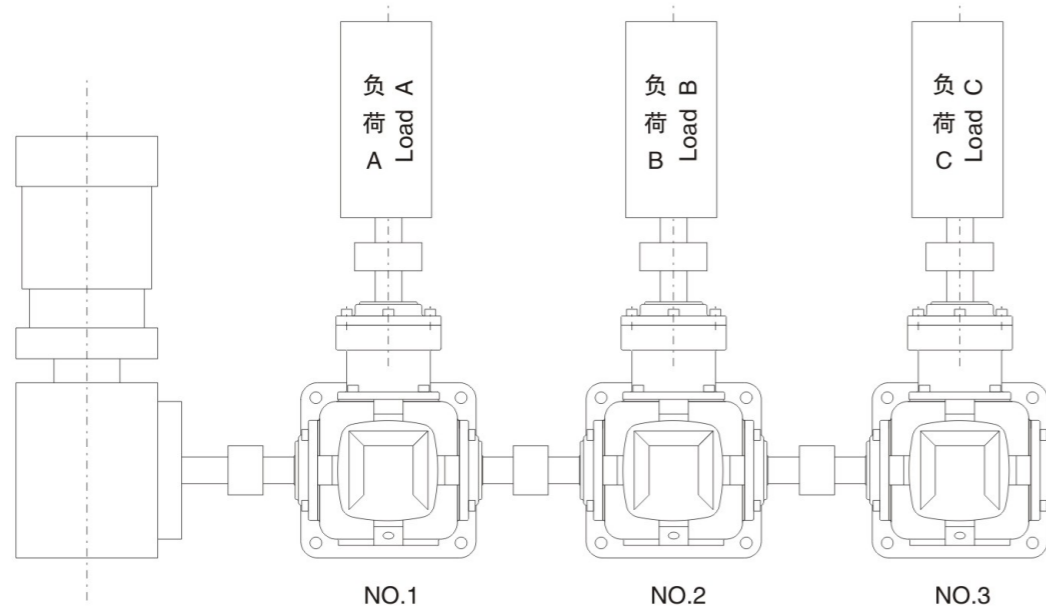
备注：各规格更低的输出转速按以上最大的Fr值。
Notes: If there is lower output speed, please choose the maximum Fr in above table.

被驱动设备系数f1 Service Factor f1

负荷性质 Load characteristic	每天使用时间 (小时) Operating time/day (hour)		
	≤2	2~10	10~24
均匀负载Uniform	1.00(1.00)	1.00(1.25)	1.25(1.50)
一般冲击Moderate	1.00(1.25)	1.25(1.50)	1.50(1.75)
强烈冲击Heavy	1.25(1.50)	1.50(1.75)	1.75(2.00)

备注：当每个小时启动、停止次数在10次以上，请使用括号内数值。
Note: Please use these data inside the bracket when number of starts and stops/hour is greater than ten times.

选型举例 Selection for Example



3台负载全部为196N.m，一般冲击，每天连续工作8小时，即使用系数 $f_s=1.25$ ，斜齿轮输入轴转速300r/min，速比全部为1:1。

根据公式：

每台转向器本身所需的负载 $MN2 \geq M2 \times f_s = 196 \times 1.25 = 245N.m$

※1号转向器 因1号转向器本身的负载为245N.m，而2号、3号转向器需通过1号齿轮箱体传递扭矩。所以1号转向器应承担的负载为：245N.m+245N.m+245N.m=735N.m，依据传动能力表，应选T12。

※2号转向器 除本身的负载245N.m，还需传递3号转向器的扭矩。所以总负载应为245N.m+245N.m=490N.m，依据传动能力表，应选T10。

※3号转向器 由于仅一个负载C进行运转，即所需负载在245N.m以上即可，依据传动能力表可选T8。

Torque values of three gear reducer are 196Nm, uniform, operate continuous for 8 hour per day, that is, useful factor $f_s=1.25$, input speed of 300 rpm, ratio of 1:1.

Calculate according to formula:

Required torque of any of gear MN2 is equal to 245N.m or larger.

No.1 gear reducer No.1 gear reducer carry torque 245N.m, but No.2 and No.3 gear reducer need transfer torque through No.1, Consequently No.1 gear reducer should carry torque 735N.m (245N.m+245N.m+245N.m), select T12. according to transmission capacity table.

No.2 gear reducer No.3 gear reducer still transfers torque of No.3 gear reducer besides torque of 245N.m, so, the total torque is 490N.m(245N.m+245N.m), select T10 according to transmission capacity table.

No.3 gear reducer Required torque is more than 245N.m because of only load C according to transmission capacity Table select T8.

传动能力表 Transmission Capacity Table

i	N1 (r/min)	T2		T4		T6		T7		T8	
		T2N(N·m)	P1N(kw)	T2N(N·m)	P1N(kw)	T2N(N·m)	P1N(kw)	T2N(N·m)	P1N(kw)	T2N(N·m)	P1N(kw)
1:1	1450	11.6	1.79	31.9	4.94	96.0	14.9	142	22.0	294	45.6
	1150	11.7	1.43	34.1	4.19	103	12.7	150	18.4	305	37.5
	870	12.1	1.12	37.2	3.46	113	10.5	164	15.2	312	29.0
	580	12.1	0.747	39.5	2.45	119	7.35	184	11.4	319	19.8
	400	12.3	0.524	40.2	1.72	122	5.20	195	8.34	326	14.0
	300	12.3	0.396	40.5	1.30	123	3.93	198	6.35	331	10.6
	200	12.4	0.226	41.2	0.880	124	2.66	201	4.30	338	7.23
	100	12.7	0.136	41.9	0.448	127	1.36	206	2.20	346	3.70
	10	13.0	0.014	43.0	0.046	132	0.141	214	0.228	361	0.386
1.5:1	1450					117	12.1	145	15.0	185	19.1
	1150					122	9.96	147	12.0	188	15.4
	870					123	7.66	150	9.30	191	11.8
	580					126	5.23	153	6.32	197	8.14
	400					128	3.66	155	4.41	200	5.70
	300					129	2.77	157	3.35	203	4.34
	200					131	1.87	160	2.28	204	2.91
	100					134	0.957	163	1.16	210	1.49
	10					139	0.099	169	0.12	218	0.155
2:1	1450	12.1	0.94	42.8	3.32	102	7.90	137	10.6	180	14.0
	1150	12	0.74	43.4	2.67	104	6.39	139	8.55	183	11.3
	870	12	0.56	43.8	2.04	105	4.88	141	6.56	187	8.70
	580	11.9	0.37	44.4	1.38	108	3.34	144	4.47	191	5.92
	400	12.2	0.26	45.1	0.96	109	2.33	146	3.12	194	4.15
	300	11.9	0.19	45.5	0.73	110	1.76	148	2.37	196	3.14
	200	12.2	0.13	46.1	0.49	111	1.18	149	1.59	198	2.12
	100	11.2	0.06	46.6	0.25	114	0.608	152	0.812	202	1.08
	10	28.1	0.015	48.5	0.026	116	0.062	157	0.084	209	0.112
2.5:1	1450					96.2	5.97	113	6.99	184	11.4
	1150					97.2	4.78	115	5.64	185	9.11
	870					99.0	3.68	116	4.30	188	7.00
	580					100.0	2.48	118	2.92	192	4.76
	400					100.9	1.73	120	2.05	195	3.34
	300					102.9	1.32	121	1.55	197	2.53
	200					103.9	0.888	123	1.05	200	1.71
	100					104.9	0.448	123	0.528	203	0.867
	10					107.8	0.046	126	0.054	208	0.089
3:1	1450					93.6	4.84	105	5.42	159	8.20
	1150					94.8	3.88	106	4.34	160	6.55
	870					95.9	2.97	108	3.34	163	5.04
	580					97.6	2.02	109	2.25	166	3.42
	400					99.0	1.41	111	1.58	168	2.39
	300					100	1.07	111	1.18	169	1.80
	200					100	0.712	113	0.803	171	1.22
	100					102	0.363	115	0.409	173	0.618
	10					104	0.037	118	0.042	179	0.064
4:1	1450					80.6	3.12	93.4	3.62	124	4.80
	1150					81.5	2.50	94.3	2.90	125	3.83
	870					82.4	1.92	95.9	2.23	127	2.95
	580					84.1	1.30	96.9	1.50	129	2.00
	400					85.1	0.91	98.7	1.05	131	1.40
	300					86.1	0.69	98.3	0.79	131	1.05
	200					86.0	0.46	101	0.54	134	0.71
	100					87.7	0.23	101	0.27	135	0.36
	10					89.3	0.02	101	0.03	140	0.04
5:1	1450					52.0	1.61	57.4	1.78	68.7	2.13
	1150					52.5	1.29	58.0	1.43	69.2	1.70
	870					53.2	0.99	59.0	1.10	70.4	1.31
	580					54.2	0.67	59.6	0.74	71.7	0.89
	400					54.9	0.47	60.7	0.52	72.6	0.62
	300					55.5	0.36	60.4	0.39	72.9	0.47
	200					55.4	0.24	61.7	0.26	74.1	0.32
	100					56.5	0.12	62.9	0.13	75.1	0.16
	10					57.6	0.01	64.5	0.01	77.8	0.02

1、横轴转速未达到10r/min时，请使用10r/min的数据。
2、以上有灰色标识的规格定货时必须咨询，横轴输入转速超过1450r/min时，向本公司咨询。

传动能力表 Transmission Capacity Table

i	N1 (r/min)	T10		T12		T16		T20		T25	
		T2N(N·m)	P1N(kw)	T2N(N·m)	P1N(kw)	T2N(N·m)	P1N(kw)	T2N(N·m)	P1N(kw)	T2N(N·m)	P1N(kw)
1:1	1450	421	65.3	619	96.0	1019	163				
	1150	453	55.7	665	81.1	1098	139	1842	234		
	870	479	44.6	726	67.5	1186	114	2009	193	3489	335
	580	493	30.6	802	49.7	1343	85.9	2274	145	3940	252
	400	504	21.5	821	35.1	1499	66.1	2538	112	4410	195
	300	513	16.4	835	26.8	1637	54.1	2744	90.8	4792	159
	200	521	11.1	852	18.2	1784	39.3	3126	69.0	5390	119
	100	535	5.72	875	9.36	1842	20.3	3205	35.3	5439	60.0
10	561	0.599	919	0.983	1940	2.14	3205	3.53	5713	6.30	
1.5:1	1450	374	38.7	564	58.3						
	1150	380	31.2	601	49.2						
	870	389	24.1	656	40.7						
	580	396	16.4	699	28.9						
	400	406	11.6	711	20.3						
	300	411	8.78	724	15.5						
	200	417	5.95	736	10.5						
	100	426	3.04	754	5.37						
10	443	0.316	785	0.56							
2:1	1450	305	23.6	516	40.0	921	73.7	1578	126		
	1150	309	19.0	516	31.7	938	59.5	1607	102	3146	199
	870	315	14.6	516	24.0	958	46.0	1646	79.0	3224	155
	580	322	10.0	524	16.3	980	31.3	1695	54.2	3332	107
	400	328	7.02	538	11.5	1000	22.0	1725	38.0	3420	75.4
	300	332	5.33	543	8.71	1009	16.7	1754	29.0	3479	57.5
	200	338	3.61	551	5.89	1029	11.3	1784	19.7	3557	39.2
	100	344	1.84	563	3.01	1058	5.84	1833	10.1	3646	20.1
10	357	0.191	586	0.313	1098	0.605	1921	1.06	3822	2.11	
2.5:1	1450	293	18.2	507	31.4						
	1150	298	14.7	514	25.3						
	870	302	11.2	523	19.5						
	580	310	7.68	535	13.3						
	400	315	5.38	545	9.32						
	300	317	4.06	552	7.08						
	200	321	2.75	560	4.79						
	100	326	1.40	568	2.43						
10	336	0.144	588	0.251							
3:1	1450	270	14.0	458	23.6	904	48.2	1529	82.3	2935	158
	1150	275	11.3	464	19.0	920	38.9	1561	66.6	3045	130
	870	279	8.66	469	14.6	940	30.1	1598	51.6	3135	101
	580	285	5.89	480	9.92	960	20.4	1644	35.4	3246	69.9
	400	288	4.11	490	6.98	978	14.4	1672	24.8	3317	49.3
	300	291	3.11	495	5.29	990	10.9	1701	18.9	3372	37.6
	200	294	2.10	501	3.57	1005	7.38	1733	12.9	3449	25.6
	100	300	1.07	510	1.82	1038	3.82	1777	6.60	3537	13.1
10	308	0.110	527	0.188	1076	0.40	1865	0.69	3713	1.4	
4:1	1450	241	9.35	434	16.8	850	34.3	1452	58.7	2798	113
	1150	246	7.54	441	13.5	865	27.7	1483	47.5	2892	92.6
	870	249	5.78	448	10.4	884	21.4	1518	36.8	2978	72.2
	580	254	3.93	456	7.07	902	14.6	1562	25.2	3084	49.8
	400	257	2.74	465	4.97	919	10.2	1588	17.7	3151	35.1
	300	259	2.08	470	3.77	930	7.8	1616	13.5	3204	26.8
	200	262	1.40	476	2.54	944	5.3	1646	9.17	3276	18.2
	100	267	0.71	485	1.30	976	2.7	1688	4.70	3360	9.36
10	275	0.07	501	0.13	1011	0.3	1772	0.49	3527	0.98	
5:1	1450	136	4.21	296	9.18	814	26.3	1391	44.9	2631	85.0
	1150	138	3.39	301	7.39	828	21.2	1420	36.4	2771	71.0
	870	140	2.60	305	5.68	847	16.4	1454	28.2	2853	55.3
	580	143	1.77	311	3.86	864	11.2	1496	19.3	2954	38.2
	400	144	1.23	318	2.72	881	7.85	1521	13.6	3018	26.9
	300	146	0.93	321	2.06	891	5.96	1548	10.3	3069	20.5
	200	148	0.63	325	1.39	905	4.03	1577	7.03	3138	14.0
	100	150	0.32	331	0.71	935	2.08	1617	3.60	3218	7.17
10	155	0.03	342	0.07	969	0.22	1697	0.38	3378	0.75	

1、If speed is less than 10rpm, please choose 10rpm.
2、Please contact us, when order the model with ash sign or that input speed is more than 1450rpm

安装尺寸 Dimension Sheets

轴配置及轴旋转方向的关系、安装方位及尺寸图
The relationship between shaft arrangements and direction of shaft rotation, Mounting position and dimension sheets

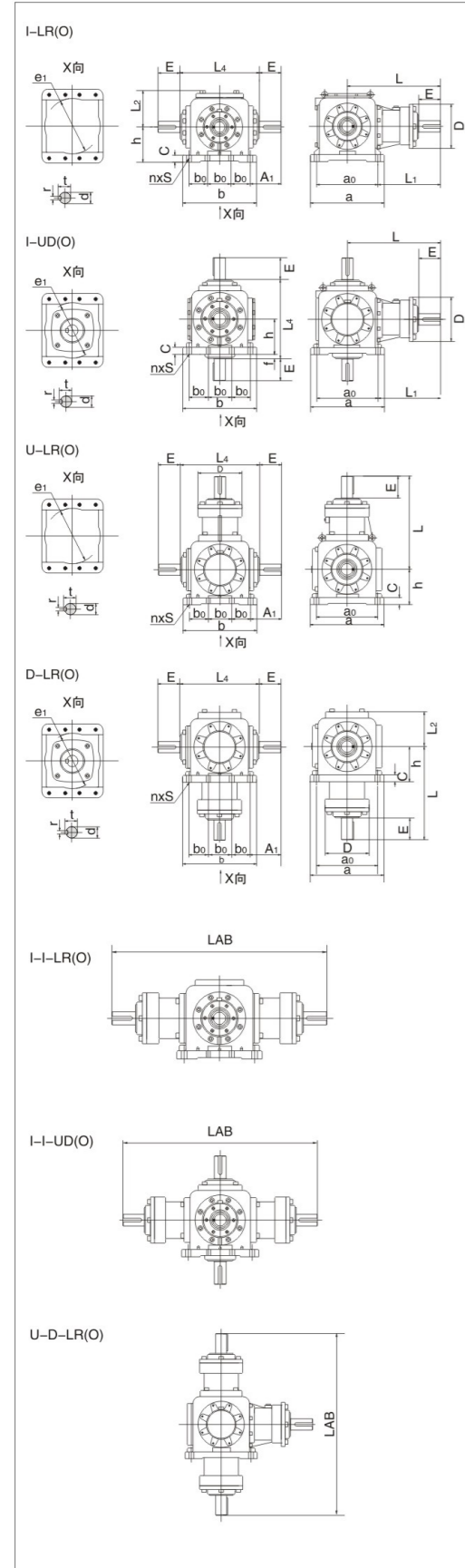
T2-T16

The diagram illustrates various shaft configurations and their corresponding dimensions for the T-series worm gear steering units. It includes 12 rows of shaft arrangement diagrams, each with a corresponding dimension sheet. The shaft arrangements are labeled as follows:

- I-LR, I-R, I-L, I-LR-O, I-R-O, I-L-O
- I-UD, I-U, I-D, I-UD-O, I-U-O, I-D-O
- U-LR, U-R, U-L, U-LR-O, U-R-O, U-L-O
- D-LR, D-R, D-L, D-LR-O, D-R-O, D-L-O
- I-I-LR, I-I-R, I-I-L, I-I-LR-O, I-I-R-O, I-I-L-O
- I-I-UD, I-I-U, I-I-D, I-I-UD-O, I-I-U-O, I-I-D-O
- U-D-LR, U-D-R, U-D-L, U-D-LR-O, U-D-R-O, U-D-L-O

The dimension sheets provide detailed measurements for each configuration, including shaft diameter (D), mounting distance (L, L1), and other specific dimensions (E, E1, h, C, nxS, b0, a0, a, LAB). The drawings also indicate the direction of shaft rotation (X向) and the mounting position (B3, B6, V5, B8, B7, V6).

T20-T25



	T2	T4	T6	T7	T8	T10	T12	T16	T20	T25
A1	48	53.5	81	88	110.5	120	130	150	195	235
a	100	155	190	210	235	285	340	390	490	580
a0	84	125	152	174	195	240	290	330	430	520
b	100	155	190	210	235	285	340	390	410	480
b0	84	125	152	174	195	240	290	330	110	130
C	10	17	17	20	23	25	32	40	32	35
D	58	76	115	125	159	155	168	193	220	270
d(h7)	15	19	25	32	40	45	50	60	72	85
E	33	38	50	62	75	90	100	105	105	130
e1(h8)x深	94x3	155x5	190x5	220x5	250x5	305x5	370x5	420x7	360x10	430x10
f	5	2	17	13	18	10	0	10	10	10
h	52	76	90	100	115	140	175	200	245	290
L	124	180	222	265	308	360	415	455	545	660
L1	82	117.5	146	178	210.5	240	270	290	330	400
L2	52	76	87	97	114.5	133	160	186	217	255
L4	114	156	214	226	266	300	350	420	510	600
LAB	248	360	444	530	616	720	830	910	1090	1324
n	4	4	4	4	4	4	4	4	8	8
r	5	6	8	10	12	14	14	18	20	22
s	9	10.5	14	14	14	16	21	25	21	24
t	17	21.5	28	35	43	48.5	53.5	64	76.5	90

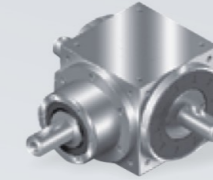
注意：当速比是4:1和5:1时，纵轴尺寸不变，横轴尺寸更改如下：
 Note: When ratio is 4:1 and 5:1, dimension of output shaft is changeless, but that of input is changed as follows:

		T6	T7	T8	T10	T12	T16	T20	T25
4:1	d(h7)	19	22	28	32	36	50	55	70
	E	38	50	62	62	75	100	105	105
	L	210	253	295	332	390	450	545	637
	L ₁	134	178	212.5	242	270	300	345	400
	L _{AB}	420	566	590	664	780	900	1090	1274
	r	6	6	8	10	10	14	16	20
5:1	d(h7)	19	22	28	32	36	42	50	60
	E	38	50	62	62	75	90	100	105
	L	210	253	295	332	390	440	540	637
	L ₁	134	178	212.5	242	270	300	340	410
	L _{AB}	420	566	590	664	780	880	1080	1262
	r	6	6	8	10	10	12	14	18
t	21.5	24.5	31	35	39	45	53.5	64	

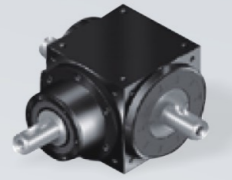
AB/ABT高精度螺旋伞齿轮转向器系列

产品特性

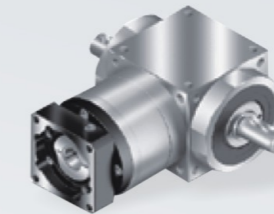
- 不同材质外壳设计
 不锈钢-AB
 铸铁-ABT
- 各种输出轴选择
- 高扭力
- 高效率
- 使用寿命长
- 低背隙
- 免维护
- 灵活的安装尺寸



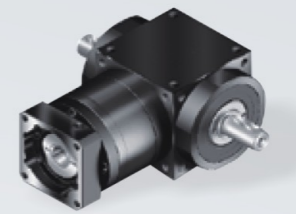
AB-L/-L1/-R1



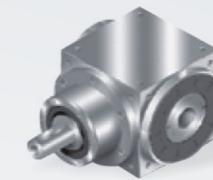
ABT-L/-L1/-R1



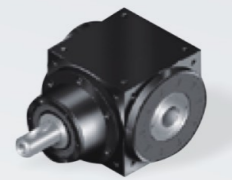
AB-FL/-FL1/-FR1



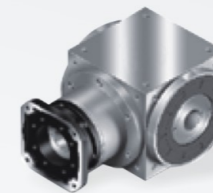
ABT-FL/-FL1/-FR1



AB-H/-C



ABT-H/-C



AB-FH/-FC



ABT-FH/-FC



AB-4M/-LM/-RM



ABT-4M/-LM/-RM

订购代码

AB065 / ABT065	L	001.5	S1	马达
减速机型号: AB065, AB075, AB090, AB110, AB140, AB170, AB210, AB240, AB280 ABT065, ABT075, ABT090, ABT110, ABT140, ABT170, ABT210, ABT240, ABT280		比数: 1 Stage: 1, 1.5, 2, 3, 4, 5		马达类型: 马达制造商及型号
减速机: L / L1 / H / C / R1 / LM / RM / 4M			输出轴型式选择: S1: 平滑直轴 S2: 附键直轴	

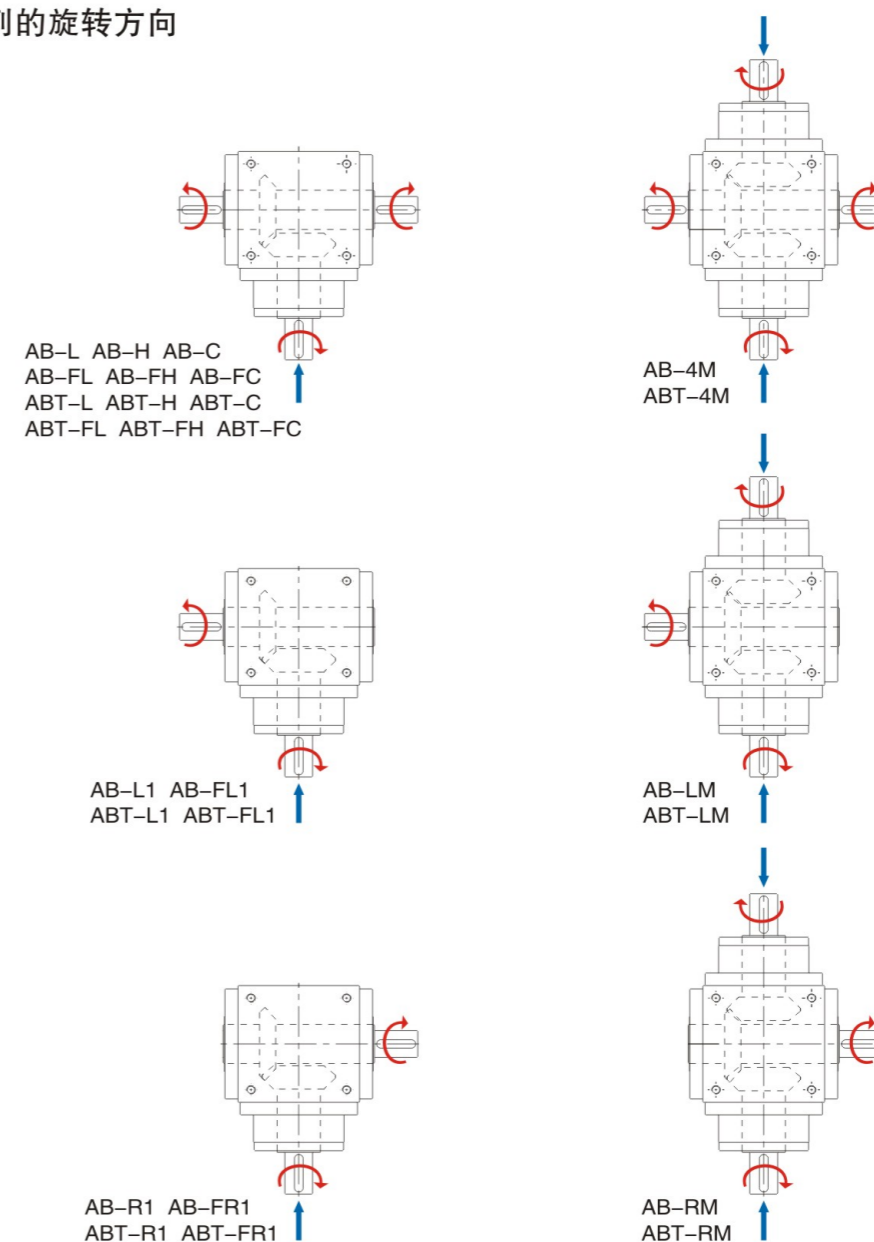
选用范例: AB065-L-001.5-S1 / SIEMENS 1FK6 032-6AK71
 ABT065-L-001.5-S1 / SIEMENS 1FK6 032-6AK71

AB065 / ABT065	L	001.5	S1	马达
减速机型号: AB065, AB075, AB090, AB110, AB140, AB170, AB210, AB240, AB280 ABT065, ABT075, ABT090, ABT110, ABT140, ABT170, ABT210, ABT240, ABT280		比数: 1 Stage: 1, 1.5, 2, 3, 4, 5 2 Stage: 7, 10, 15, 20, 25, 35, 50 3 Stage: 75, 100, 125, 150, 200, 250, 350, 500		马达类型: 马达制造商及型号
减速机: FL / FLM1 / FLM2 / FL1 / FL1M1 / FL1M2 / FR1 / FR1M1 / FR1M2 / FH / FHM1 / FHM2 / FC / FCM1 / FCM2			输出轴型式选择: S1: 平滑直轴 S2: 附键直轴	

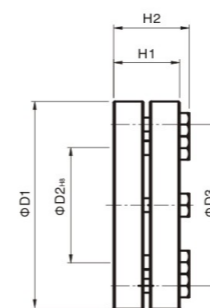
选用范例: AB210-FL1-200-S1 / SIEMENS 1FK6 032-6AK71
 ABT210-FL1-200-S1 / SIEMENS 1FK6 032-6AK71

©2018 德麦尔科技(杭州)有限公司
 德麦尔科技(杭州)有限公司保留所有技术细节、插图以及工程图面的修改权利。
 本型录之产品细节将随未来发展及必要设定进行调整。最新产品资讯及变动, 请洽询DEMAYR。

AB/ABT系列的旋转方向



缩紧盘附件选配



C / FC系列 Series	D1	D2	D3	H1	H2
SSD-d16xdw14	41	16	26	15	18.5
SSD-d22xdw18	50	22	36	19.5	23
SSD-d25xdw22	50	25	38	19.5	23
SSD-d44xdw32	80	44	61	25.5	29.5
SSD-d50xdw40	90	50	70	27.5	31.5
SSD-d62xdw50	110	62	86	30.5	34.5
SSD-d68xdw55	115	68	86	30.5	34.5
SSD-d75xdw60	138	75	100	32.5	38

AB/ABT轴型系列产品规格

减速机性能资料（ABT系列的性能，规范与AB系列相同）

规格	节数	比数 ^A	AB065 L	AB075 L	AB090 L	AB110 L	AB140 L	AB170 L	AB210 L	AB240 L	AB280 L	
			AB065 L1	AB075 L1	AB090 L1	AB110 L1	AB140 L1	AB170 L1	AB210 L1	AB240 L1	AB280 L1	
额定输出力矩 T_{2N}	Nm	1	1	25	45	78	150	360	585	1,300	2,150	3,200
			1.5	25	45	78	150	360	585	1,300	2,150	3,200
			2	24	42	68	150	330	544	1,220	2,010	3,050
			3	18	33	54	120	270	450	1,020	1,650	2,850
			4	13	28	48	100	224	376	860	1,410	2,300
		5	12	25	40	85	196	320	740	1,210	2,000	
最大加速力矩 T_{2B}	Nm	1	1.5倍额定输出力矩									
最大加速输入转速 n_{1B}	rpm	1	7,500									
背隙 ^B	arcmin	1	≤6									
容许径向力 F_{r1B} ^C 输出轴d1	N	1	1~5	700	950	1,450	2,100	2,700	3,800	7,800	9,600	10,500
容许径向力 F_{r2B} ^D 输出轴d2	N	1	1~5	900	1,100	1,700	2,700	4,800	6,600	11,500	16,000	18,000
容许轴向力 F_{a1B} ^C 输出轴d1	N	1	1~5	350	425	725	1,050	1,350	1,900	3,900	4,800	5,250
容许轴向力 F_{a2B} ^D 输出轴d2	N	1	1~5	450	550	850	1,350	2,400	3,300	5,750	8,500	9,000
使用寿命 ^E	hr	1	20,000									
效率 η	%	1	≥98%									
使用温度	°C	1	-10°C~90°C									
润滑			合成润滑脂									
噪音值 ($n_1=1500\text{rpm}$, 无负载) ^F	dB (A)	1	1~5	≤68	≤70	≤74	≤76	≤77	≤78	≤80	≤82	≤83

减速机转动惯量（ABT系列的性能，规范与AB系列相同）

规格	节数	比数 ^A	AB065 L	AB075 L	AB090 L	AB110 L	AB140 L	AB170 L	AB210 L	AB240 L	AB280 L
			AB065 L1	AB075 L1	AB090 L1	AB110 L1	AB140 L1	AB170 L1	AB210 L1	AB240 L1	AB280 L1
转动惯量 J_1	1	1	0.51	1.30	3.16	7.70	23.57	58.99	195.40	369.34	799.12
		1.5	0.64	1.16	2.82	6.74	19.37	49.28	155.45	283.58	595.79
		2	0.44	1.11	2.70	6.31	17.75	45.35	140.24	249.74	511.76
		3	0.43	1.09	2.66	6.17	17.18	44.01	134.95	237.71	483.06
		4	0.43	1.09	2.65	6.13	17.06	43.70	133.58	234.72	476.26
		5	0.43	1.09	2.65	6.12	17.02	43.60	133.14	233.67	473.58

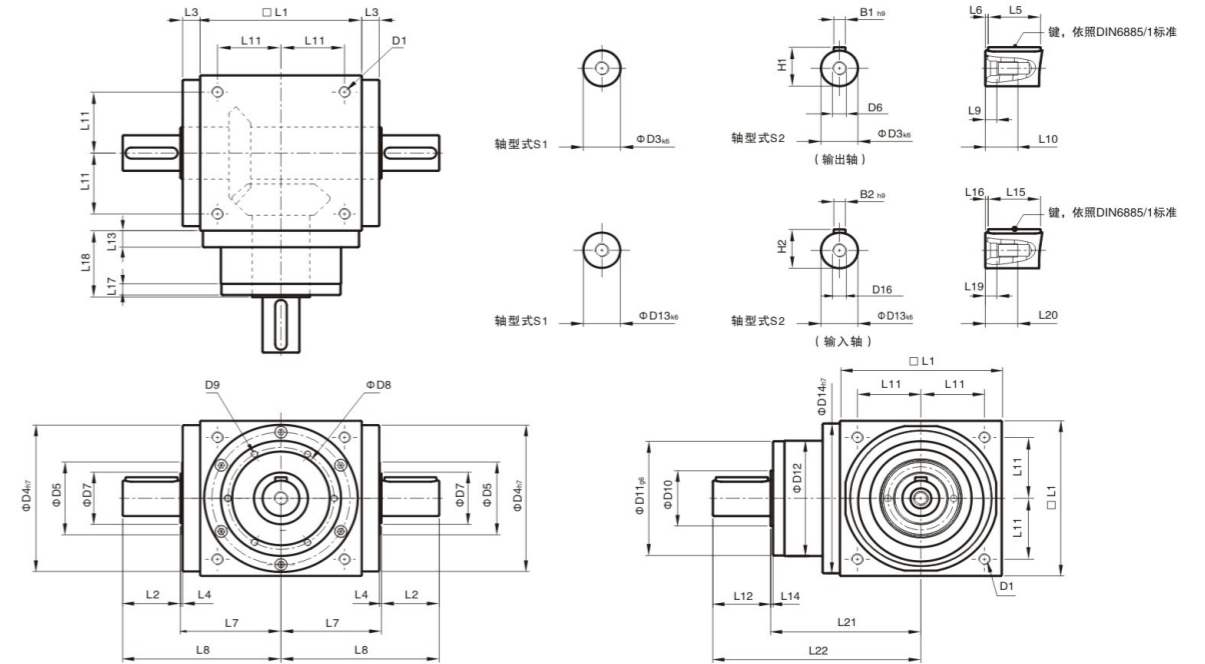
重量

减速机型号	节数	比数 ^A	AB065	AB075	AB090	AB110	AB140	AB170	AB210	AB240	AB280
L系列	1	1~5	2.6	4.2	6.8	11.6	19.8	34.8	66.2	98.1	155.7
L1系列	1	1~5	2.6	4.1	6.7	11.5	19.5	34.2	65.1	96.6	153.4
H系列	1	1~5	2.5	3.9	6.4	11.0	18.1	31.6	60.0	89.4	143.4
C系列	1	1~5	2.8	4.2	6.9	11.4	19.6	33.7	63.3	97.9	149.1
R1系列	1	1~5	2.6	4.1	6.7	11.5	19.5	34.2	65.1	96.6	153.4
LM系列	1	1	3.5	5.6	9.0	15.2	24.1	42.4	81.4	122.0	190.9
RM系列	1	1	3.5	5.6	9.0	15.2	24.1	42.4	81.4	122.0	190.9
4M系列	1	1	3.5	5.6	9.1	15.4	24.8	42.6	82.5	123.5	193.3

A. 比数 ($i=N_{in}/N_{out}$) : AT-LM/RM/4M 只提供 1:1 比数
 B. 背隙值是在 2% 额定力矩 T_{2N} 的扭力下测得。
 C. 最大加速输入转速 n_{1B} 作用于输入轴中心位置。

D. 最大加速输出转速 n_{2B} 作用于输入轴中心位置。
 E. 连续运转使用寿命为 10,000 小时。
 F. 噪音值将会随减速比及高转速而升高。

AB-ABT-L系列尺寸（单节，减速比 $i=1\sim5$ ）

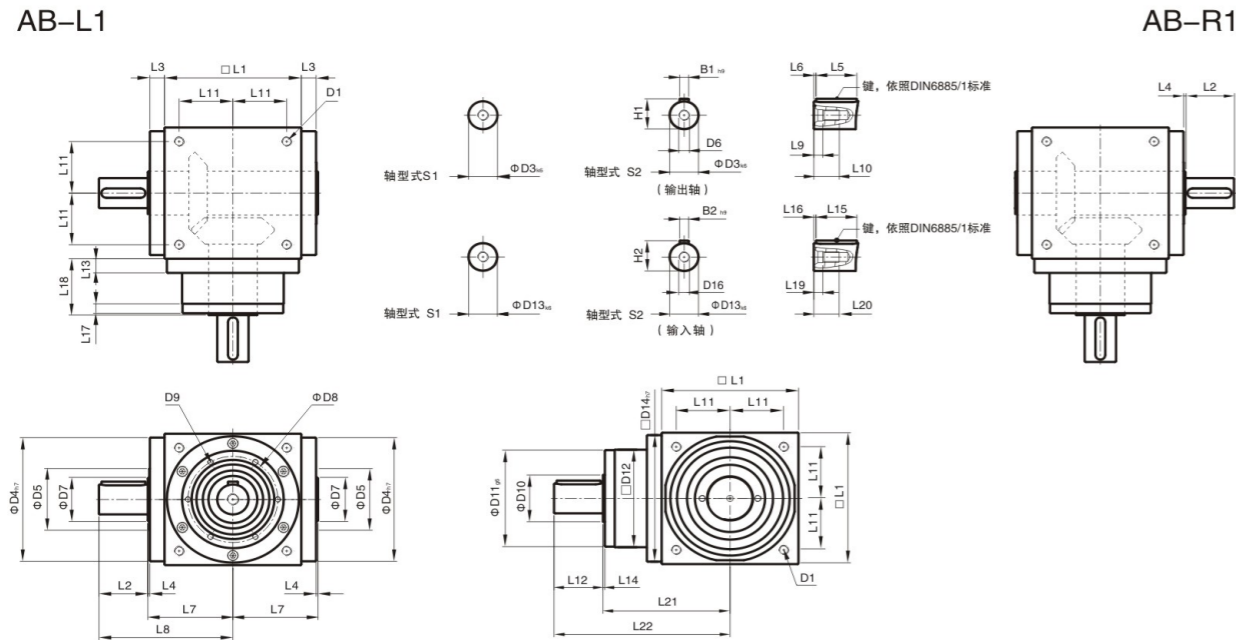


*ABT系列的尺寸与AB系列相同。

(单位: mm)

尺寸	AB065 L	AB075 L	AB090 L	AB110 L	AB140 L	AB170 L	AB210 L	AB240 L	AB280 L
D1	M4	M6	M6	M8	M10	M12	M16	M16	M16
D3 _{k6}	13	16	18	22	32	40	50	55	60
D4 _{h7}	63	73	88	108	135	165	205	235	275
D5	31	35	43	53	68	83	104	124	144
D6	M4	M5	M5	M8	M12	M16	M16	M16	M20
D7	21	22	28	33	47	55	75	85	110
D8	53	62	76	95	92	114	142	160	176
D9	4xM4xL7	4xM5xL8	4xM5xL8	6xM6xL10	6xM6xL10	6xM8xL12.5	6xM8xL12.5	6xM8xL12.5	6xM10xL15
D10	15.4	20.4	25.8	35.8	49.8	59.3	79.3	92.3	102.3
D11 _{g6}	62.9	72.9	87	107	103	127	158	178	198
D12	62	72	86	106	104	128	160	180	200
D13 _{k6}	13	16	18	22	32	40	50	55	60
D14 _{h7}	63	73	88	108	135	165	205	235	275
D16	M4	M5	M5	M8	M12	M16	M16	M16	M20
L1	65	75	90	110	140	170	210	240	280
L2	19.5	30	35	40	50	60	75	85	110
L3	13	14.5	15	15	15	15	20	25	25
L4	2	2	2	2	2	2	2	2	2
L5	16	25	28	32	45	50	70	80	100
L6	2	2.5	3.5	4	2.5	5	2.5	2.5	5
L7	47.5	54	62	72	87	102	127	147	167
L8	67	84	97	112	137	162	202	232	277
L9	4.5	4.8	4.8	7.2	10	12	12	12	15
L10	10	12.5	12.5	19	28	36	36	36	42
L11	27	30	36	44	55	67	85	95	110
L12	19.5	30	35	40	50	60	75	85	110
L13	13	15	15	15	15	15	20	25	25
L14	2	2	2	2	2	2	2	2	2
L15	16	25	28	32	45	50	70	80	100
L16	2	2.5	3.5	4	2.5	5	2.5	2.5	5
L17	6	8	8	8	10	10	10	10	10
L18	43	52.5	55	60	60	70	90	105	120
L19	4.5	4.8	4.8	7.2	10	12	12	12	15
L20	10	12.5	12.5	19	28	36	36	36	42
L21	75.5	90	100	115	130	155	195	225	260
L22	95	120	135	155	180	215	270	310	370
B1 _{h9}	5	5	6	6	10	12	14	16	18
B2 _{h9}	5	5	6	6	10	12	14	16	18
H1	15	18	20.5	24.5	35	43	53.5	59	64
H2	15	18	20.5	24.5	35	43	53.5	59	64

AB-L1/R1/ABT-L1/R1轴型系列尺寸 (单节, 减速比 i=1~5)

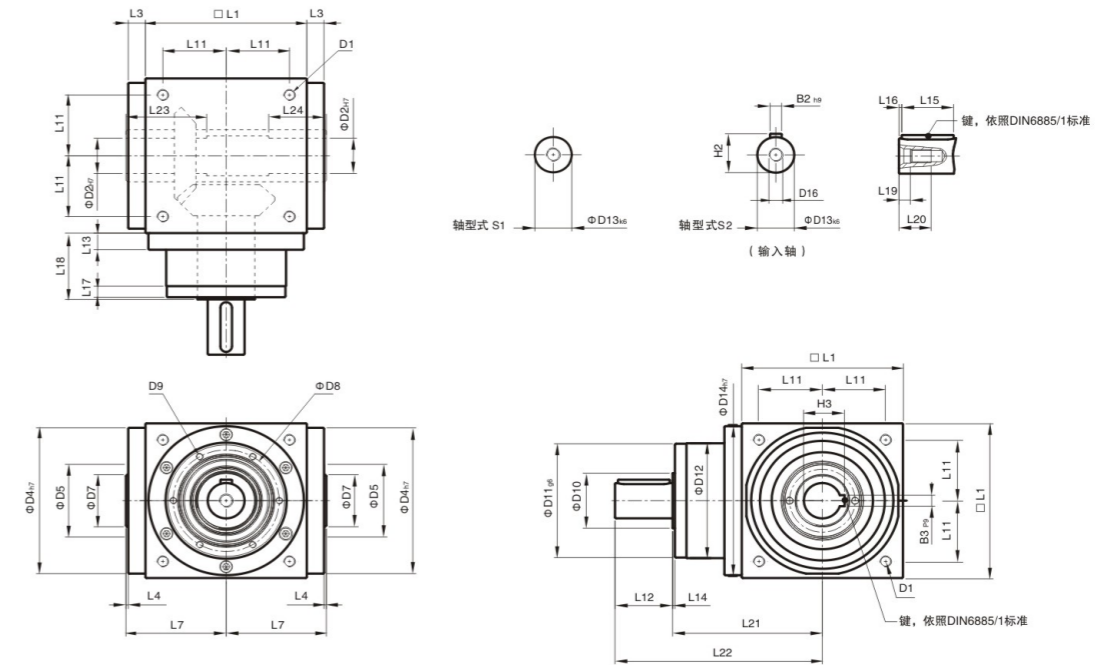


*ABT系列的尺寸与AB系列相同。

(单位: mm)

尺寸	AB065 L1/R1	AB075 L1/R1	AB090 L1/R1	AB110 L1/R1	AB140 L1/R1	AB170 L1/R1	AB210 L1/R1	AB240 L1/R1	AB280 L1/R1
D1	M4	M6	M6	M8	M10	M12	M16	M16	M16
D3 _{k6}	13	16	18	22	32	40	50	55	60
D4 _{h7}	63	73	88	108	135	165	205	235	275
D5	31	35	43	53	68	83	104	124	144
D6	M4	M5	M5	M8	M12	M16	M16	M16	M20
D7	21	22	28	33	47	55	75	85	110
D8	53	62	76	95	92	114	142	160	176
D9	4xM4xL7	4xM5xL8	4xM5xL8	6xM6xL10	6xM6xL10	6xM8xL12.5	6xM8xL12.5	6xM8xL12.5	6xM10xL15
D10	15.4	20.4	25.8	35.8	49.8	59.3	79.3	92.3	102.3
D11 _{g6}	62.9	72.9	87	107	103	127	158	178	198
D12	62	72	86	106	104	128	160	180	200
D13 _{k6}	13	16	18	22	32	40	50	55	60
D14 _{h7}	63	73	88	108	135	165	205	235	275
D16	M4	M5	M5	M8	M12	M16	M16	M16	M20
L1	65	75	90	110	140	170	210	240	280
L2	19.5	30	35	40	50	60	75	85	110
L3	13	14.5	15	15	15	15	20	25	25
L4	2	2	2	2	2	2	2	2	2
L5	16	25	28	32	45	50	70	80	100
L6	2	2.5	3.5	4	2.5	5	2.5	2.5	5
L7	47.5	54	62	72	87	102	127	147	167
L8	67	84	97	112	137	162	202	232	277
L9	4.5	4.8	4.8	7.2	10	12	12	12	15
L10	10	12.5	12.5	19	28	36	36	36	42
L11	27	30	36	44	55	67	85	95	110
L12	19.5	30	35	40	50	60	75	85	110
L13	13	15	15	15	15	15	20	25	25
L14	2	2	2	2	2	2	2	2	2
L15	16	25	28	32	45	50	70	80	100
L16	2	2.5	3.5	4	2.5	5	2.5	2.5	5
L17	6	8	8	8	10	10	10	10	10
L18	43	52.5	55	60	60	70	90	105	120
L19	4.5	4.8	4.8	7.2	10	12	12	12	15
L20	10	12.5	12.5	19	28	36	36	36	42
L21	75.5	90	100	115	130	155	195	225	260
L22	95	120	135	155	180	215	270	310	370
B1 _{h9}	5	5	6	6	10	12	14	16	18
B2 _{h9}	5	5	6	6	10	12	14	16	18
H1	15	18	20.5	24.5	35	43	53.5	59	64
H2	15	18	20.5	24.5	35	43	53.5	59	64

AB-H/ABT-H系列尺寸 (单节, 减速比 i=1~5)

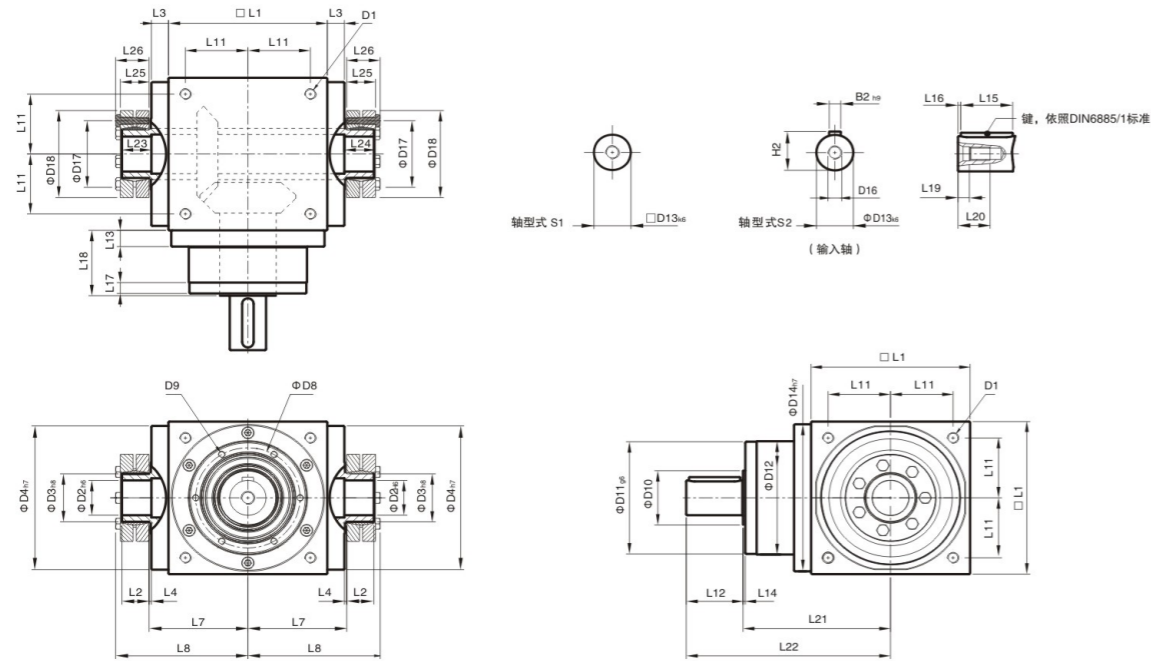


*ABT系列的尺寸与AB系列相同。

(单位: mm)

尺寸	AB065 H	AB075 H	AB090 H	AB110 H	AB140 H	AB170 H	AB210 H	AB240 H	AB280 H
D1	M4	M6	M6	M8	M10	M12	M16	M16	M16
D2 _{h7}	13	14	18	22	32	40	50	55	60
D4 _{h7}	63	73	88	108	135	165	205	235	275
D5	31	35	43	53	68	83	104	124	144
D7	21	22	28	33	47	55	75	85	110
D8	53	62	76	95	92	114	142	160	176
D9	4xM4xL7	4xM5xL8	4xM5xL8	6xM6xL10	6xM6xL10	6xM8xL12.5	6xM8xL12.5	6xM8xL12.5	6xM10xL15
D10	15.4	20.4	25.8	35.8	49.8	59.3	79.3	92.3	102.3
D11 _{g6}	62.9	72.9	87	107	103	127	158	178	198
D12	62	72	86	106	104	128	160	180	200
D13 _{k6}	13	16	18	22	32	40	50	55	60
D14 _{h7}	63	73	88	108	135	165	205	235	275
D16	M4	M5	M5	M8	M12	M16	M16	M16	M20
L1	65	75	90	110	140	170	210	240	280
L3	13	14.5	15	15	15	15	20	25	25
L4	2	2	2	2	2	2	2	2	2
L7	47.5	54	62	72	87	102	127	147	167
L11	27	30	36	44	55	67	85	95	110
L12	19.5	30	35	40	50	60	75	85	110
L13	13	15	15	15	15	15	20	25	25
L14	2	2	2	2	2	2	2	2	2
L15	16	25	28	32	45	50	70	80	100
L16	2	2.5	3.5	4	2.5	5	2.5	2.5	5
L17	6	8	8	8	10	10	10	10	10
L18	43	52.5	55	60	60	70	90	105	120
L19	4.5	4.8	4.8	7.2	10	12	12	12	15
L20	10	12.5	12.5	19	28	36	36	36	42
L21	75.5	90	100	115	130	155	195	225	260
L22	95	120	135	155	180	215	270	310	370
L23	40	47	52	53	70	80	95	115	115
L24	30	32	35	35	50	55	65	80	80
B2 _{h9}	5	5	6	6	10	12	14	16	18
B3 _{g9}	5	5	6	6	10	12	14	16	18
H2	15	18	20.5	24.5	35	43	53.5	59	64
H3	15.3	16.3	20.8	24.8	35.3	43.3	53.8	59.3	64.4

AB-C/ABT-C系列尺寸 (单节, 减速比 i=1~5)

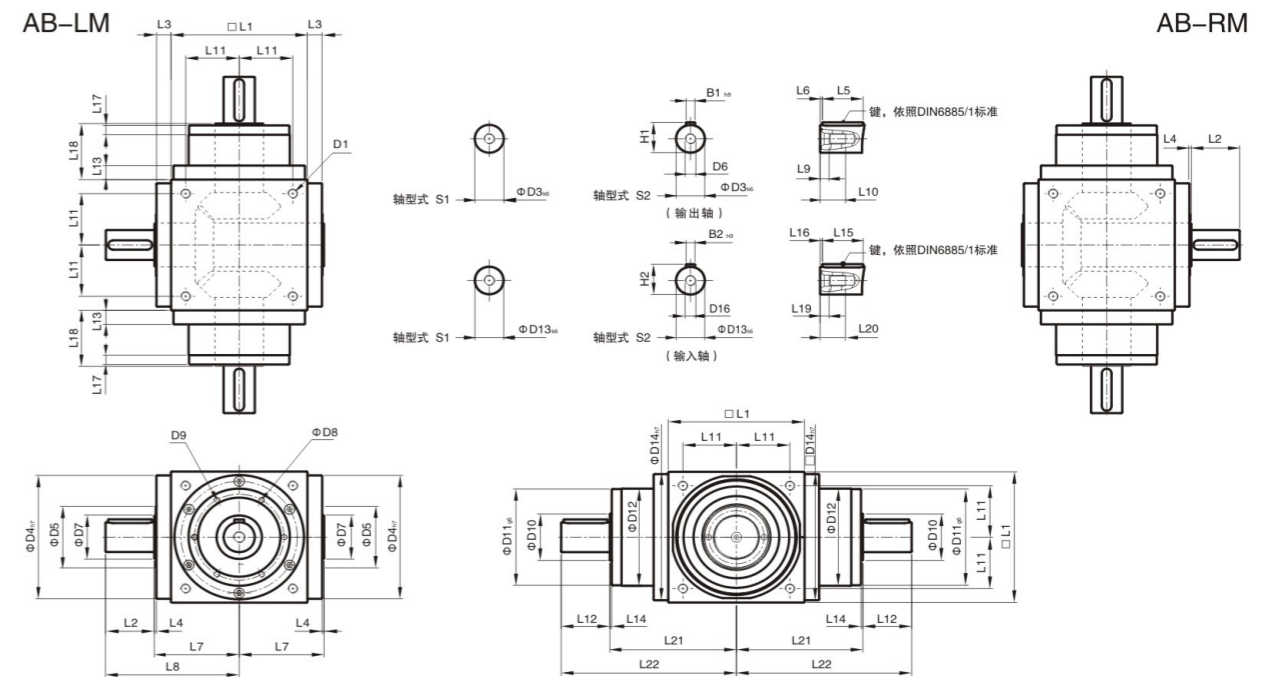


*ABT系列的尺寸与AB系列相同。

(单位: mm)

尺寸	AB065 C	AB075 C	AB090 C	AB110 C	AB140 C	AB170 C	AB210 C	AB240 C	AB280 C
D1	M4	M6	M6	M8	M10	M12	M16	M16	M16
D2 H6	13	14	18	22	32	40	50	55	60
D3 h8	16	16	22	25	44	50	62	68	75
D4 h7	63	73	88	108	135	165	205	235	275
D8	53	62	76	95	92	114	142	160	176
D9	4xM4xL7	4xM5xL8	4xM5xL8	6xM6xL10	6xM6xL10	6xM8xL12.5	6xM8xL12.5	6xM8xL12.5	6xM10xL15
D10	15.4	20.4	25.8	35.8	49.8	59.3	79.3	92.3	102.3
D11 g6	62.9	72.9	87	107	103	127	158	178	198
D12	62	72	86	106	104	128	160	180	200
D13 k6	13	16	18	22	32	40	50	55	60
D14 h7	63	73	88	108	135	165	205	235	275
D16	M4	M5	M5	M8	M12	M16	M16	M16	M20
D17	26	26	36	38	61	70	86	86	100
D18	41	41	50	50	80	90	110	115	138
L1	65	75	90	110	140	170	210	240	280
L2	14	14	18	18	24	26	29	29	30.5
L3	13	14.5	15	15	15	15	20	25	25
L4	2	2	2	2	2	2	2	2	2
L7	47.5	54	62	72	87	102	127	147	167
L8	66	72.5	85	95	116.5	133.5	161.5	181.5	205
L11	27	30	36	44	55	67	85	95	110
L12	19.5	30	35	40	50	60	75	85	110
L13	13	15	15	15	15	15	20	25	25
L14	2	2	2	2	2	2	2	2	2
L15	16	25	28	32	45	50	70	80	100
L16	2	2.5	3.5	4	2.5	5	2.5	2.5	5
L17	6	8	8	8	10	10	10	10	10
L18	43	52.5	55	60	60	70	90	105	120
L19	4.5	4.8	4.8	7.2	10	12	12	12	15
L20	10	12.5	12.5	19	28	36	36	36	42
L21	75.5	90	100	115	130	155	195	225	260
L22	95	120	135	155	180	215	270	310	370
L23	15	15	20	20	26	28	31	31	32.5
L24	15	15	20	20	26	28	31	31	32.5
L25	15	15	19.5	19.5	25.5	27.5	30.5	30.5	32.5
L26	18.5	18.5	23	23	29.5	31.5	34.5	34.5	38
B2 h9	5	5	6	6	10	12	14	16	18
H2	15	18	20.5	24.5	35	43	53.5	59	64

AB-LM/RM/ABT-LM/RM系列尺寸 (单节, 减速比 i=1)

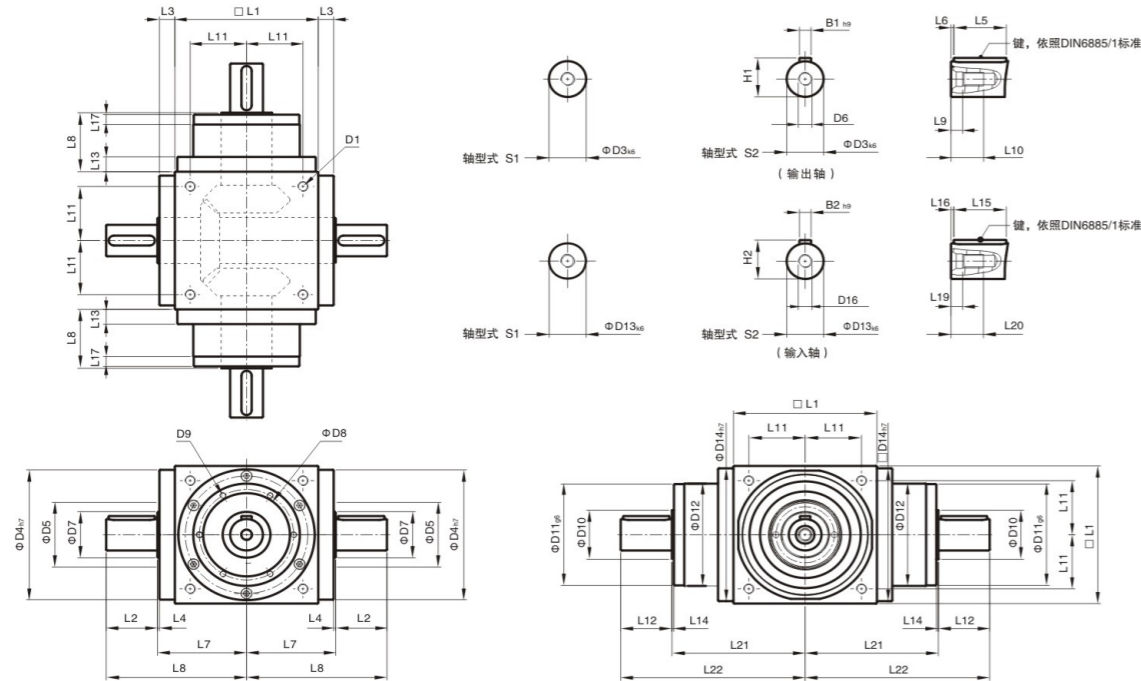


*ABT系列的尺寸与AB系列相同。

(单位: mm)

尺寸	AB065LM/RM	AB075LM/RM	AB090LM/RM	AB110LM/RM	AB140LM/RM	AB170LM/RM	AB210LM/RM	AB240LM/RM	AB280LM/RM
D1	M4	M6	M6	M8	M10	M12	M16	M16	M16
D2 h6	13	16	18	22	32	40	50	55	60
D3 h8	16	16	22	25	44	50	62	68	75
D4 h7	63	73	88	108	135	165	205	235	275
D5	31	35	43	53	68	83	104	124	144
D6	M4	M5	M5	M8	M12	M16	M16	M16	M20
D7	21	22	28	33	47	55	75	85	110
D8	53	62	76	95	92	114	142	160	176
D9	4xM4xL7	4xM5xL8	4xM5xL8	6xM6xL10	6xM6xL10	6xM8xL12.5	6xM8xL12.5	6xM8xL12.5	6xM10xL15
D10	15.4	20.4	25.8	35.8	49.8	59.3	79.3	92.3	102.3
D11 g6	62.9	72.9	87	107	103	127	158	178	198
D12	62	72	86	106	104	128	160	180	200
D13 k6	13	16	18	22	32	40	50	55	60
D14 h7	63	73	88	108	135	165	205	235	275
D16	M4	M5	M5	M8	M12	M16	M16	M16	M20
L1	65	75	90	110	140	170	210	240	280
L2	19.5	30	35	40	50	60	75	85	110
L3	13	14.5	15	15	15	15	20	25	25
L4	2	2	2	2	2	2	2	2	2
L5	16	25	28	32	45	50	70	80	100
L6	2	2.5	3.5	4	2.5	5	2.5	2.5	5
L7	47.5	54	62	72	87	102	127	147	167
L8	67	84	97	112	137	162	202	232	277
L9	4.5	4.8	4.8	7.2	10	12	12	12	15
L10	10	12.5	12.5	19	28	36	36	36	42
L11	27	30	36	44	55	67	85	95	110
L12	19.5	30	35	40	50	60	75	85	110
L13	13	15	15	15	15	15	20	25	25
L14	2	2	2	2	2	2	2	2	2
L15	16	25	28	32	45	50	70	80	100
L16	2	2.5	3.5	4	2.5	5	2.5	2.5	5
L17	6	8	8	8	10	10	10	10	10
L18	43	52.5	55	60	60	70	90	105	120
L19	4.5	4.8	4.8	7.2	10	12	12	12	15
L20	10	12.5	12.5	19	28	36	36	36	42
L21	75.5	90	100	115	130	155	195	225	260
L22	95	120	135	155	180	215	270	310	370
B1 h9	5	5	6	6	10	12	14	16	18
B2 h9	5	5	6	6	10	12	14	16	18
H1	15	18	20.5	24.5	35	43	53.5	59	64
H2	15	18	20.5	24.5	35	43	53.5	59	64

AB-4M/ABT-4M系列尺寸 (单节, 减速比 i=1)



*ABT系列的尺寸与AB系列相同。

(单位: mm)

尺寸	AB065 4M	AB075 4M	AB090 4M	AB110 4M	AB140 4M	AB170 4M	AB210 4M	AB240 4M	AB280 4M
D1	M4	M6	M6	M8	M10	M12	M16	M16	M16
D3 _{k6}	13	16	18	22	32	40	50	55	60
D4 _{h7}	63	73	88	108	135	165	205	235	275
D5	31	35	43	53	68	83	104	124	144
D6	M4	M5	M5	M8	M12	M16	M16	M16	M20
D7	21	22	28	33	47	55	75	85	110
D8	53	62	76	95	92	114	142	160	176
D9	4xM4xL7	4xM5xL8	4xM5xL8	6xM6xL10	6xM6xL10	6xM8xL12.5	6xM8xL12.5	6xM8xL12.5	6xM10xL15
D10	15.4	20.4	25.8	35.8	49.8	59.3	79.3	92.3	102.3
D11 _{g6}	62.9	72.9	87	107	103	127	158	178	198
D12	62	72	86	106	104	128	160	180	200
D13 _{k6}	13	16	18	22	32	40	50	55	60
D14 _{h7}	63	73	88	108	135	165	205	235	275
D16	M4	M5	M5	M8	M12	M16	M16	M16	M20
L1	65	75	90	110	140	170	210	240	280
L2	19.5	30	35	40	50	60	75	85	110
L3	13	14.5	15	15	15	15	20	25	25
L4	2	2	2	2	2	2	2	2	2
L5	16	25	28	32	45	50	70	80	100
L6	2	2.5	3.5	4	2.5	5	2.5	2.5	5
L7	47.5	54	62	72	87	102	127	147	167
L8	67	84	97	112	137	162	202	232	277
L9	4.5	4.8	4.8	7.2	10	12	12	12	15
L10	10	12.5	12.5	19	28	36	36	36	42
L11	27	30	36	44	55	67	85	95	110
L12	19.5	30	35	40	50	60	75	85	110
L13	13	15	15	15	15	15	20	25	25
L14	2	2	2	2	2	2	2	2	2
L15	16	25	28	32	45	50	70	80	100
L16	2	2.5	3.5	4	2.5	5	2.5	2.5	5
L17	6	8	8	8	10	10	10	10	10
L18	43	52.5	55	60	60	70	90	105	120
L19	4.5	4.8	4.8	7.2	10	12	12	12	15
L20	10	12.5	12.5	19	28	36	36	36	42
L21	75.5	90	100	115	130	155	195	225	260
L22	95	120	135	155	180	215	270	310	370
B1 _{h9}	5	5	6	6	10	12	14	16	18
B2 _{h9}	5	5	6	6	10	12	14	16	18
H1	15	18	20.5	24.5	35	43	53.5	59	64
H2	15	18	20.5	24.5	35	43	53.5	59	64

AB法兰型系列产品规格

减速机性能资料 (ABT系列的性能, 规范与AB系列相同)

规格	节数	比数 ^a	AB065 FL	AB075 FL	AB090 FL	AB110 FL	AB140 FL	AB170 FL	AB210 FL	AB240 FL	AB280 FL			
			AB065 FL1	AB075 FL1	AB090 FL1	AB110 FL1	AB140 FL1	AB170 FL1	AB210 FL1	AB240 FL1	AB280 FL1			
额定输出力矩 _{T_{2N}}	1	1	25	45	78	150	360	585	1,300	1,300	3,200			
		1.5	25	45	78	150	360	585	1,300	2,150	3,200			
		2	24	42	68	150	330	544	1,220	2,010	3,050			
		3	18	33	54	120	270	450	1,020	1,650	2,850			
		4	13	28	48	100	224	376	860	1,410	2,300			
	2	5	12	25	40	85	196	320	740	1,210	2,000			
		7	12	12	33	91	91	91	195	358	358			
		10	24	28	68	150	208	208	430	846	846			
		15	18	33	54	120	270	312	645	1,269	1,269			
		20	13	28	48	100	224	376	860	1,410	1,692			
	3	25	12	25	40	85	196	320	740	1,210	2,000			
		35	12	25	40	85	196	320	740	1,210	1,790			
		50	12	25	40	85	196	320	740	1,210	1,465			
		75	-	-	-	120	210	312	585	1,269	1,269			
		100	-	-	-	100	224	376	780	1,410	1,692			
最大加速力矩 _{T_{2B}}	Nm	1,2,3	1~500	1.5倍额定输出力矩										
		最大加速输入转速 _{n_{1B}}	rpm	1	1~5	7,500	6,500	5,500	4,500	3,500	3,000	2,200	2,000	1,700
				2	7~50	8,000	8,000	6,000	6,000	6,000	6,000	4,800	3,600	3,600
				3	75~500	-	-	-	8,000	8,000	6,000	6,000	6,000	6,000
				背隙 ^b	arcmin	1	1~5	≤6	≤6	≤6	≤6	≤6	≤6	≤6
2	7~50	≤8	≤8			≤8	≤8	≤8	≤8	≤8	≤8	≤8		
3	75~500	-	-			-	≤10	≤10	≤10	≤10	≤10	≤10		
容许径向力 _{F_{2rB}} ^c	N	1,2,3	1~500	900	1,100	1,700	2,700	4,800	6,600	11,500	16,000	18,000		
				容许轴向力 _{F_{2aB}} ^c	450	550	850	1,350	2,400	3,300	5,750	8,500	9,000	
使用寿命 ^d	hr	1,2,3	1~500	20,000										
效率 η	%	1	1~5	≥98%										
		2,3	7~500	≥94%										
使用温度	°C	1,2,3	1~500	-10°C~90°C										
润滑				合成润滑油脂										
噪音值 (n ₁ =1500rpm, 无负载) ^e	dB (A)	1,2,3	1~500	≤71	≤72	≤76	≤77	≤78	≤79	≤81	≤83	≤84		

减速机性能资料（ABT系列的性能，规范与AB系列相同）

规格	节数	比数 ^A	AB065 FL	AB075 FL	AB090 FL	AB110 FL	AB140 FL	AB170 FL	AB210 FL	AB240 FL	AB280 FL
			AB065 FL1	AB075 FL1	AB090 FL1	AB110 FL1	AB140 FL1	AB170 FL1	AB210 FL1	AB240 FL1	AB280 FL1
转动惯量J ₁	1	1	0.51	1.30	3.14	7.62	23.54	59.09	195.96	365.38	787.63
		1.5	0.46	1.15	2.80	6.65	19.34	49.38	156.02	279.62	584.28
		2	0.44	1.10	2.68	6.23	17.72	45.44	140.80	245.78	500.26
		3	0.43	1.09	2.64	6.08	17.16	44.11	135.51	233.75	471.56
		4	0.43	1.08	2.63	6.05	17.03	43.79	134.14	230.00	464.76
		5	0.43	1.08	2.63	6.04	16.99	43.69	133.71	229.71	462.08
	2	7	0.15	0.15	0.50	2.79	2.79	2.79	9.91	29.26	29.26
		10	0.15	0.15	0.50	2.80	2.80	2.80	9.96	29.43	29.43
		15	0.15	0.15	0.50	2.80	2.80	2.80	9.96	29.43	29.43
		20	0.15	0.15	0.50	2.80	2.80	2.80	9.96	29.43	29.43
		25	0.15	0.15	0.50	2.80	2.80	2.80	9.96	29.43	29.43
		35	0.15	0.15	0.50	2.79	2.79	2.79	9.91	29.26	29.26
	3	50	0.15	0.15	0.50	2.79	2.79	2.79	9.89	29.20	29.20
		75	-	-	-	0.15	0.15	0.50	0.50	2.80	2.80
		100	-	-	-	0.15	0.15	0.50	0.50	2.80	2.80
		125	-	-	-	0.15	0.15	0.50	0.50	2.80	2.80
		150	-	-	-	0.15	0.15	0.50	0.50	2.79	2.79
		200	-	-	-	0.15	0.15	0.50	0.50	2.79	2.79
250	-	-	-	0.15	0.15	0.50	0.50	2.79	2.79		
350	-	-	-	0.15	0.15	0.50	0.50	2.79	2.79		
500	-	-	-	0.15	0.15	0.50	0.50	2.79	2.79		

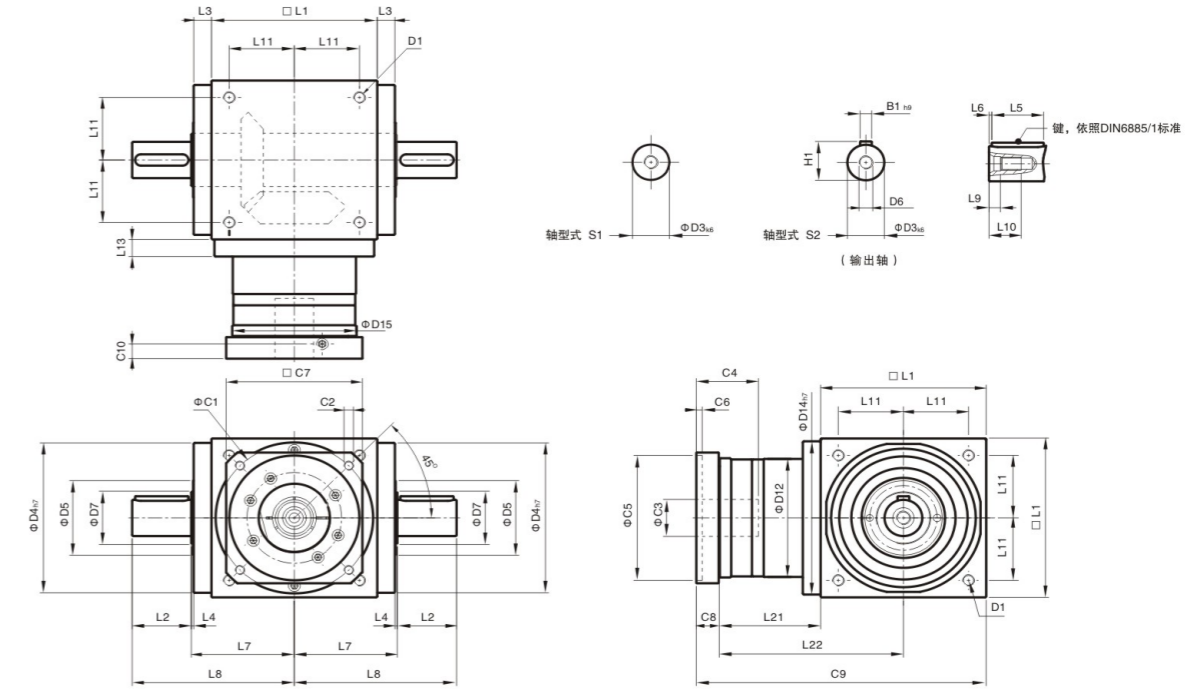
重量

减速机型号		节数	比数 ^A	AB065	AB075	AB090	AB110	AB140	AB170	AB210	AB240	AB280
FL系列	kg	1	1~5	2.8	4.4	7.1	12.1	20.9	63.1	69.4	101.2	158.3
		2	7~50	3.2	4.8	8.1	14.3	24.2	38.5	74.1	112.4	171.0
		3	75~500	-	-	-	13.9	23.7	38.8	73.4	110.2	168.7
FL1系列	kg	1	1~5	2.7	4.3	7.1	11.9	20.3	35.5	68.3	99.6	156.0
		2	7~50	3.2	4.8	8.0	14.2	23.9	37.9	73.0	110.8	168.6
		3	75~500	-	-	-	13.8	23.4	38.2	72.3	108.6	166.4
FH系列	kg	1	1~5	2.6	4.1	6.7	11.4	18.9	32.9	63.2	92.5	146.0
		2	7~50	3.1	4.6	7.7	13.6	22.4	35.3	67.9	103.7	158.7
		3	75~500	-	-	-	13.3	21.9	35.6	67.2	101.5	156.5
FC系列	kg	1	1~5	2.9	4.4	7.2	11.8	20.4	35.0	66.5	96.0	151.7
		2	7~50	3.3	4.9	8.2	14.1	24.1	37.4	71.2	107.2	164.4
		3	75~500	-	-	-	13.7	23.5	37.5	70.5	105.0	162.2
FR1系列	kg	1	1~5	2.7	4.3	7.1	11.9	20.3	35.5	68.3	99.6	156.0
		2	7~50	3.2	4.8	8.0	14.2	23.9	37.9	73.0	110.8	168.6
		3	75~500	-	-	-	13.8	23.4	38.2	72.3	108.6	166.4

A. 比数 ($i=N_n/N_m$)
 B. 背隙值是在 2% 额定力矩 T_{2n} 的扭力下测得。
 C. 最大加速输入转速 n_a 作用于输入轴中心位置。

D. 连续运转使用寿命为 10,000 小时。
 E. 噪音值将会随减速比及高转速而升高。

AB-FL/ABT-FL系列尺寸（单节，减速比 $i=1\sim5$ ）



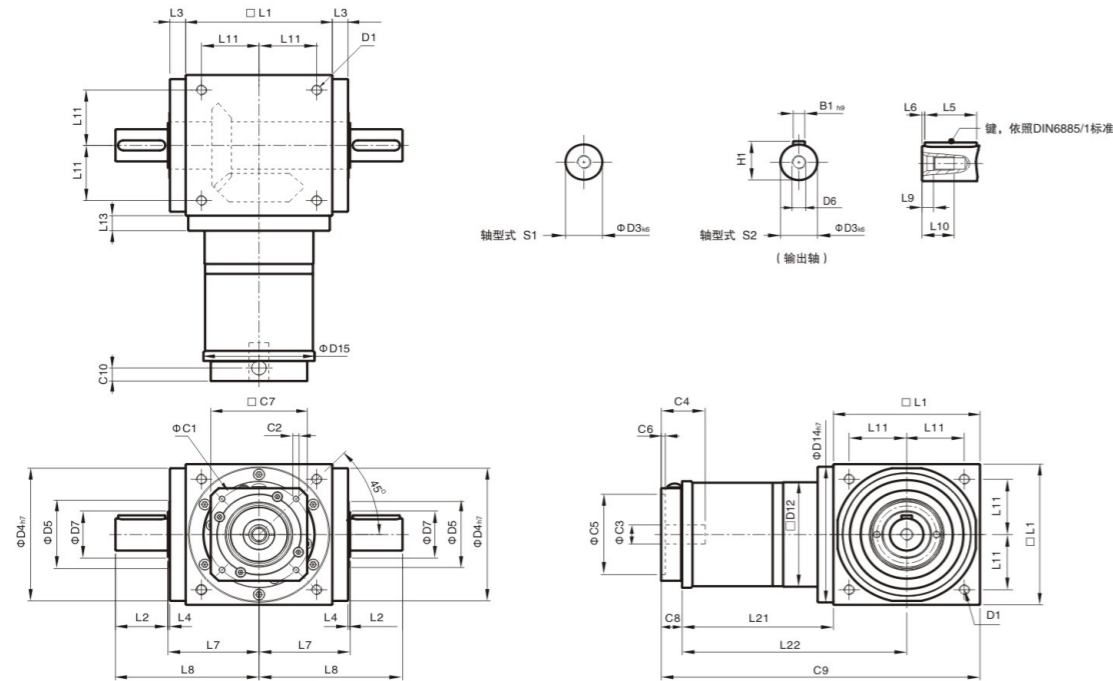
*ABT系列的尺寸与AB系列相同。

(单位: mm)

尺寸	AB065 FL	AB075 FL	AB090 FL	AB110 FL	AB140 FL	AB170 FL	AB210 FL	AB240 FL	AB280 FL
D1	M4	M6	M6	M8	M10	M12	M16	M16	M16
D3 _{k6}	13	16	18	22	32	40	50	55	60
D4 _{h7}	63	73	88	108	135	165	205	235	275
D5	31	35	43	53	68	83	104	124	144
D6	M4	M5	M5	M8	M12	M16	M16	M16	M20
D7	21	22	28	33	47	55	75	85	110
D12	62	72	86	106	104	128	160	180	200
D14 _{h7}	63	73	88	108	135	165	205	235	275
D15	62.9	72.9	87	107	105	130	158	178	198
L1	65	75	90	110	140	170	210	240	280
L2	19.5	30	35	40	50	60	75	85	110
L3	13	14.5	15	15	15	15	20	25	25
L4	2	2	2	2	2	2	2	2	2
L5	16	25	28	32	45	50	70	80	100
L6	2	2.5	3.5	4	2.5	5	2.5	2.5	5
L7	47.5	54	62	72	87	102	127	147	167
L8	67	84	97	112	137	162	202	232	277
L9	4.5	4.8	4.8	7.2	10	12	12	12	15
L10	10	12.5	12.5	19	28	36	36	36	42
L11	27	30	36	44	55	67	85	95	110
L13	13	15	15	15	15	15	20	25	25
L21	49	60.5	63	69.5	85.5	95	130	144.5	135
L22	81.5	98	108	124.5	155.5	180	235	264.5	275
C1 ¹	46	70	100	100	130	165	215	215	235
C2 ¹	M4	M5	M6	M6	M8	M10	M12	M12	M12
C3 ¹	≤11/≤12 ²	≤14/≤15.875/≤16 ²	≤19	≤24	≤32	≤38	≤42	≤48	≤55
C4 ¹	30	34	40	40	50	60	85	85	116
C5 ¹	30	50	80	80	110	130	180	180	200
C6 ¹	3.5	8	4	4	5	6	6	6	6
C7 ¹	42	60	90	90	115	142	190	190	220
C8 ¹	19.5	19	17	17	19.5	22.5	29	29	63
C9 ¹	133.5	154.5	170	196.5	245	287.5	369	413.5	478
C10 ¹	13.25	13.5	10.75	10.75	13	15	20.75	20.75	53.5
B1 _{h9}	5	5	6	6	10	12	14	16	18
H1	15	18	20.5	24.5	35	43	53.5	59	64

1. C1-C10 为公制马达规范尺寸。请参考DEMAYR网页“减速机选用”功能，来查看您的马达安装搭配。
 2. AT065 FLM1 提供C3≤12 选择；AT075 FLM1 提供C3≤12 选择；AT075 FLM2 提供C3≤15.875 选择。

AB-FL/ABT-FL系列尺寸 (双节, 减速比 i=7~50)



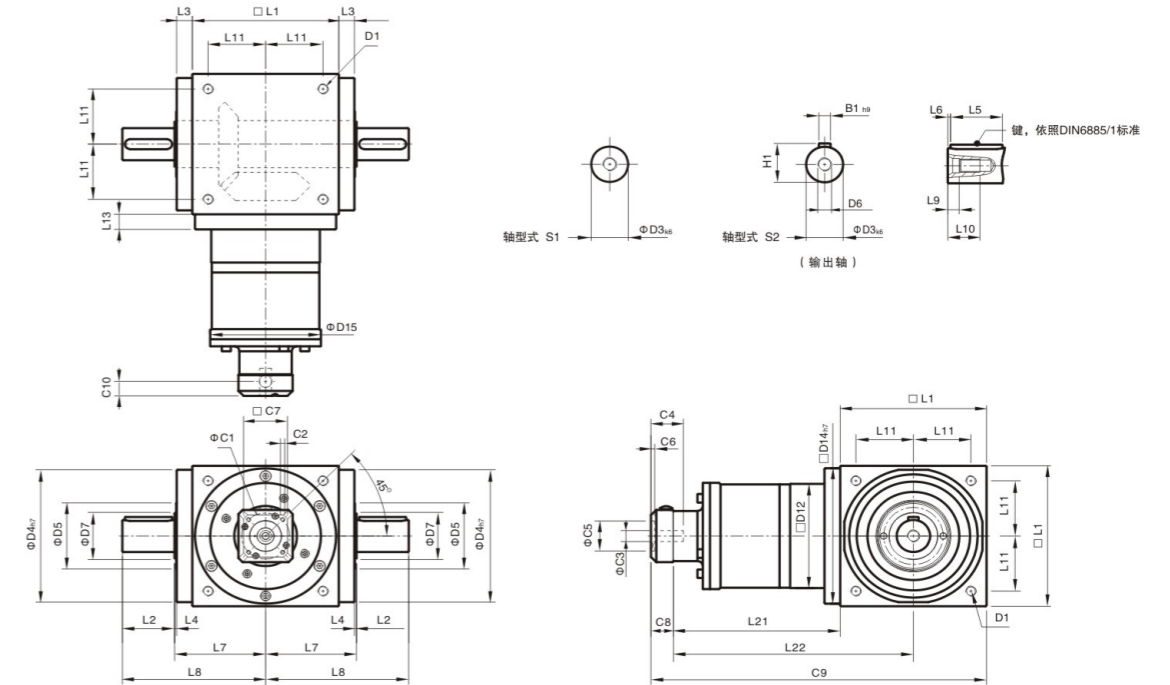
*ABT系列的尺寸与AB系列相同。

(单位: mm)

尺寸	AB065 FL	AB075 FL	AB090 FL	AB110 FL	AB140 FL	AB170 FL	AB210 FL	AB240 FL	AB280 FL
D1	M4	M6	M6	M8	M10	M12	M16	M16	M16
D3 _{k6}	13	16	18	22	32	40	50	55	60
D4 _{h7}	63	73	88	108	135	165	205	235	275
D5	31	35	43	53	68	83	104	124	144
D6	M4	M5	M5	M8	M12	M16	M16	M16	M20
D7	21	22	28	33	47	55	75	85	110
D12	62	72	86	106	104	128	160	180	200
D14 _{h7}	63	73	88	108	135	165	205	235	275
D15	62.9	72.9	87	107	106	130	158	178	198
L1	65	75	90	110	140	170	210	240	280
L2	19.5	30	35	40	50	60	75	85	110
L3	13	14.5	15	15	15	15	20	25	25
L4	2	2	2	2	2	2	2	2	2
L5	16	25	28	32	45	50	70	80	100
L6	2	2.5	3.5	4	2.5	5	2.5	2.5	5
L7	47.5	54	62	72	87	102	127	147	167
L8	67	84	97	112	137	162	202	232	277
L9	4.5	4.8	4.8	7.2	10	12	12	12	15
L10	10	12.5	12.5	19	28	36	36	36	42
L11	27	30	36	44	55	67	85	95	110
L13	13	15	15	15	15	15	20	25	25
L21	75	84.5	99	122	144.5	157.5	206.5	239	248
L22	107.5	122	144	177	214.5	242.5	311.5	359	388
C1 ³	46	46	70	100	100	100	130	165	165
C2 ³	M4	M4	M5	M6	M6	M6	M8	M10	M10
C3 ³	≤12	≤12	≤16	≤24	≤24	≤24	≤32	≤38	≤38
C4 ³	30	30	34	40	40	40	50	60	60
C5 ³	30	30	50	80	80	80	110	130	130
C6 ³	3.5	3.5	8	4	4	4	5	6	6
C7 ³	42	42	60	92	92	92	115	142	142
C8 ³	21.5	21.5	21.5	20	20	20	24	31	31
C9 ³	161.5	181	210.5	252	304.5	347.5	440.5	510	559
C10 ³	14.5	14.5	15.5	13	13	13	16	21	21
B1 _{h9}	5	5	6	10	12	14	16	16	18
H1	15	18	20.5	24.5	35	43	53.5	59	64

3.C1-C10为公制马达规范尺寸。请参考DEMAYR网页“减速机选用”功能，来查看您的马达安装搭配。

AB-FL/ABT-FL系列尺寸 (三节, 减速比 i=75~500)



*ABT系列的尺寸与AB系列相同。

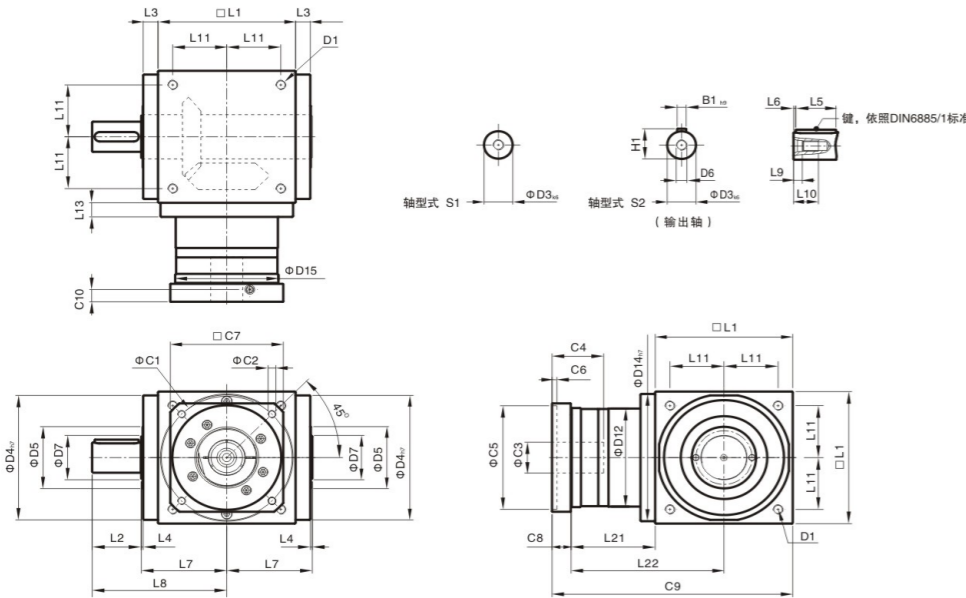
(单位: mm)

尺寸	AB110 FL	AB140 FL	AB170 FL	AB210 FL	AB240 FL	AB280 FL
D1	M8	M10	M12	M16	M16	M16
D3 _{k6}	22	32	40	50	55	60
D4 _{h7}	108	135	165	205	235	275
D5	53	68	83	104	124	144
D6	M8	M12	M16	M16	M16	M20
D7	33	47	55	75	85	110
D12	106	104	128	160	180	200
D14 _{h7}	108	135	165	205	235	275
D15	107	106	130	158	178	198
L1	110	140	170	210	240	280
L2	40	50	60	75	85	110
L3	15	15	15	20	25	25
L4	2	2	2	2	2	2
L5	32	45	50	70	80	100
L6	4	2.5	5	2.5	2.5	5
L7	72	87	102	127	147	167
L8	112	137	162	202	232	277
L9	7.2	10	12	12	12	15
L10	19	28	36	36	36	42
L11	44	55	67	85	95	110
L13	15	15	15	20	25	25
L21	136.5	159.5	183.5	226	269	278
L22	191.5	229.5	268.5	331	389	418
C1 ⁴	46	46	70	70	100	100
C2 ⁴	M4	M4	M5	M5	M6	M6
C3 ⁴	≤12	≤12	≤16	≤16	≤24	≤24
C4 ⁴	30	30	34	34	40	40
C5 ⁴	30	30	50	50	80	80
C6 ⁴	3.5	3.5	8	8	4	4
C7 ⁴	42	42	60	60	92	92
C8 ⁴	21.5	21.5	21.5	21.5	20	20
C9 ⁴	268	321	375	457.5	529	578
C10 ⁴	14.5	14.5	15.5	15.5	13	13
B1 _{h9}	6	10	12	14	16	18
H1	24.5	35	43	53.5	59	64

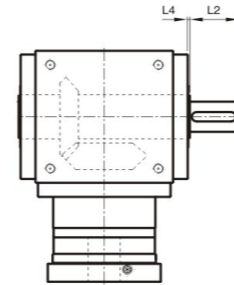
4.C1-C10为公制马达规范尺寸。请参考DEMAYR网页“减速机选用”功能，来查看您的马达安装搭配。

AB-FL1/FR1/ABT-FL1/FR1系列尺寸 (单节, 减速比i=1~5)

AB-FL1 / ABT-FL1



AB-FR1 / ABT-FR1



*ABT系列的尺寸与AB系列相同。

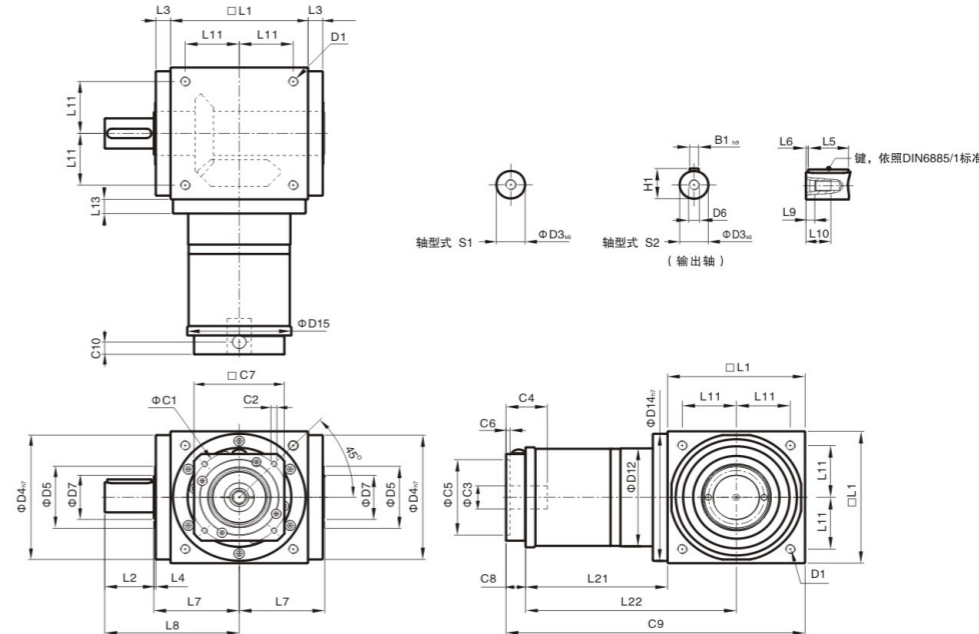
(单位: mm)

尺寸	AB065 FL1/FR1	AB075 FL1/FR1	AB090 FL1/FR1	AB110 FL1/FR1	AB140 FL1/FR1	AB170 FL1/FR1	AB210 FL1/FR1	AB240 FL1/FR1	AB280 FL1/FR1
D1	M4	M6	M6	M8	M10	M12	M16	M16	M16
D3 _{k6}	13	16	18	22	32	40	50	55	60
D4 _{h7}	63	73	88	108	135	165	205	235	275
D5	31	35	43	53	68	83	104	124	144
D6	M4	M5	M5	M8	M12	M16	M16	M16	M20
D7	21	22	28	33	47	55	75	85	110
D12	62	72	86	106	104	128	160	180	200
D14 _{h7}	63	73	88	108	135	165	205	235	275
D15	62.9	72.9	87	107	105	130	158	178	198
L1	65	75	90	110	140	170	210	240	280
L2	19.5	30	35	40	50	60	75	85	110
L3	13	14.5	15	15	15	15	20	25	25
L4	2	2	2	2	2	2	2	2	2
L5	16	25	28	32	45	50	70	80	100
L6	2	2.5	3.5	4	2.5	5	2.5	2.5	5
L7	47.5	54	62	72	87	102	127	147	167
L8	67	84	97	112	137	162	202	232	277
L9	4.5	4.8	4.8	7.2	10	12	12	12	15
L10	10	12.5	12.5	19	28	36	36	36	42
L11	27	30	36	44	55	67	85	95	110
L13	13	15	15	15	15	15	20	25	25
L21	49	60.5	63	69.5	85.5	95	130	144.5	135
L22	81.5	98	108	124.5	155.5	180	235	264.5	275
C1 ⁵	46	70	100	100	130	165	215	215	235
C2 ⁵	M4	M5	M6	M6	M8	M10	M12	M12	M12
C3 ⁵	≤11/≤12 ⁶	≤14/≤15.875/≤16 ⁶	≤19	≤24	≤32	≤38	≤42	≤48	≤55
C4 ⁵	30	34	40	40	50	60	85	85	116
C5 ⁵	30	50	80	80	110	130	180	180	200
C6 ⁵	3.5	8	4	4	5	6	6	6	6
C7 ⁵	42	60	90	90	115	142	190	190	220
C8 ⁵	19.5	19	17	17	19.5	22.5	29	29	63
C9 ⁵	133.5	154.5	170	196.5	245	287.5	369	413.5	478
C10 ⁵	13.25	13.5	10.75	10.75	13	15	20.75	20.75	53.5
B1 _{h9}	5	5	6	6	10	12	14	16	18
H1	15	18	20.5	24.5	35	43	53.5	59	64

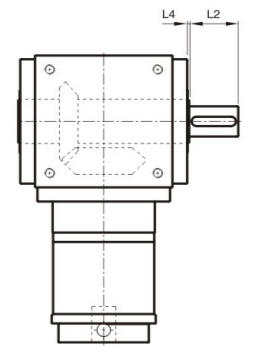
5.C1~C10为公制马达规范尺寸。请参考DEMAYR网页“减速机选用”功能,来查看您的马达安装搭配。
6.AT065 FL1/FR1M1 提供C3≤12选择; AT075 FL1/FR1M1 提供C3≤12选择; AT075 FL1/FR1M2 提供C3≤15.875选择。

AB-FL1/FR1/ABT-FL1/FR1系列尺寸 (双节, 减速比i=7~50)

AB-FL1 / ABT-FL1



AB-FR1 / ABT-FR1



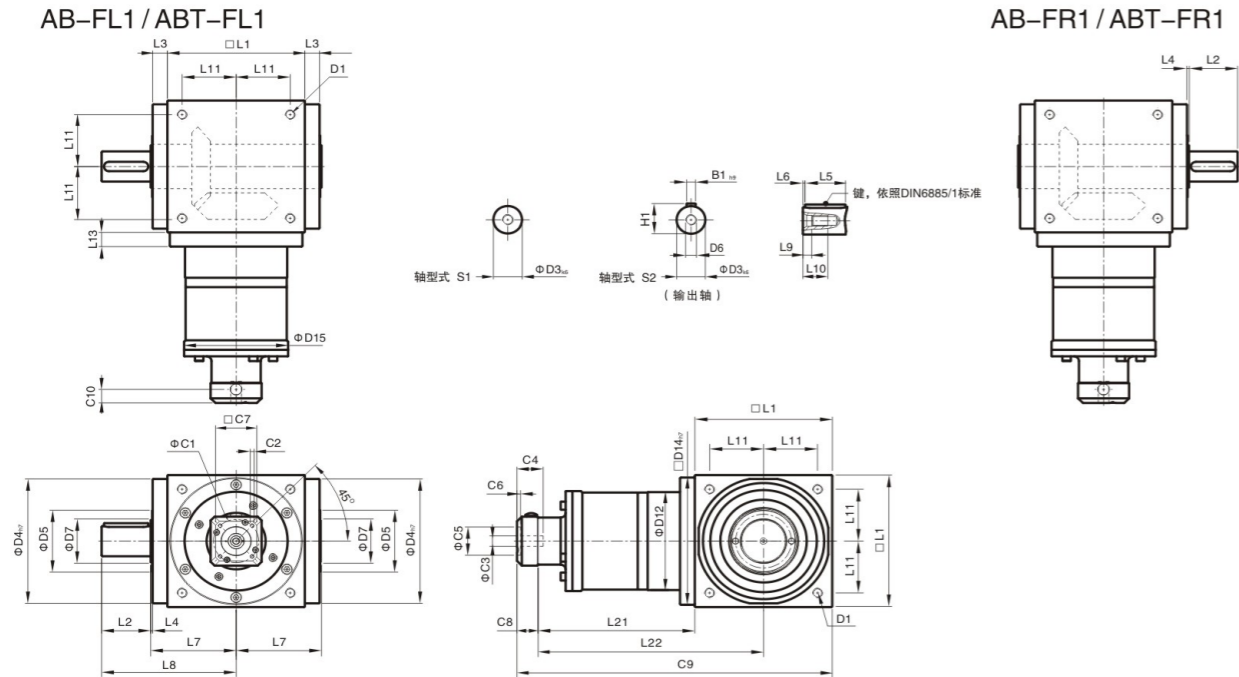
*ABT系列的尺寸与AB系列相同。

(单位: mm)

尺寸	AB065 FL1/FR1	AB075 FL1/FR1	AB090 FL1/FR1	AB110 FL1/FR1	AB140 FL1/FR1	AB170 FL1/FR1	AB210 FL1/FR1	AB240 FL1/FR1	AB280 FL1/FR1
D1	M4	M6	M6	M8	M10	M12	M16	M16	M16
D3 _{k6}	13	16	18	22	32	40	50	55	60
D4 _{h7}	63	73	88	108	135	165	205	235	275
D5	31	35	43	53	68	83	104	124	144
D6	M4	M5	M5	M8	M12	M16	M16	M16	M20
D7	21	22	28	33	47	55	75	85	110
D12	62	72	86	106	104	128	160	180	200
D14 _{h7}	63	73	88	108	135	165	205	235	275
D15	62.9	72.9	87	107	106	130	158	178	198
L1	65	75	90	110	140	170	210	240	280
L2	19.5	30	35	40	50	60	75	85	110
L3	13	14.5	15	15	15	15	20	25	25
L4	2	2	2	2	2	2	2	2	2
L5	16	25	28	32	45	50	70	80	100
L6	2	2.5	3.5	4	2.5	5	2.5	2.5	5
L7	47.5	54	62	72	87	102	127	147	167
L8	67	84	97	112	137	162	202	232	277
L9	4.5	4.8	4.8	7.2	10	12	12	12	15
L10	10	12.5	12.5	19	28	36	36	36	42
L11	27	30	36	44	55	67	85	95	110
L13	13	15	15	15	15	15	20	25	25
L21	75	84.5	99	122	144.5	157.5	206.5	239	248
L22	107.5	122	144	177	214.5	242.5	311.5	359	388
C1 ⁷	46	46	70	100	100	100	130	165	165
C2 ⁷	M4	M4	M5	M6	M6	M6	M8	M10	M10
C3 ⁷	≤12	≤12	≤16	≤24	≤24	≤24	≤32	≤38	≤38
C4 ⁷	30	30	34	40	40	40	50	60	60
C5 ⁷	30	30	50	80	80	80	110	130	130
C6 ⁷	3.5	3.5	8	4	4	4	5	6	6
C7 ⁷	42	42	60	92	92	92	115	142	142
C8 ⁷	21.5	21.5	21.5	20	20	20	24	31	31
C9 ⁷	161.5	181	210.5	252	304.5	347.5	440.5	510	559
C10 ⁷	14.55	14.5	15.5	13	13	13	16	21	21
B1 _{h9}	5	5	6	6	10	12	14	16	18
H1	15	18	20.5	24.5	35	43	53.5	59	64

7.C1~C10为公制马达规范尺寸。请参考DEMAYR网页“减速机选用”功能,来查看您的马达安装搭配。

AB-FL1/FR1/ABT-FL1/FR1系列 尺寸 (三节, 减速比*i*=75~500)



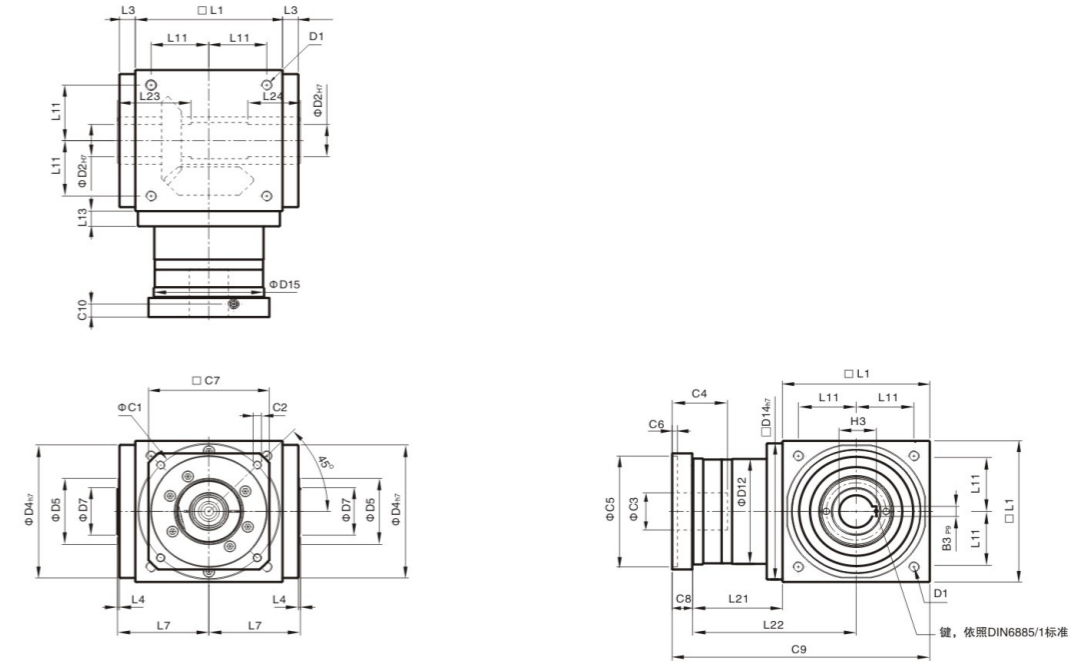
*ABT系列的尺寸与AB系列相同。

(单位: mm)

尺寸	AB110 FL1/FR1	AB140 FL1/FR1	AB170 FL1/FR1	AB210 FL1/FR1	AB240 FL1/FR1	AB280 FL1/FR1
D1	M8	M10	M12	M16	M16	M16
D3 _{k6}	22	32	40	50	55	60
D4 _{h7}	108	135	165	205	235	275
D5	53	68	83	104	124	144
D6	M8	M12	M16	M16	M16	M20
D7	33	47	55	75	85	110
D12	106	104	128	160	180	200
D14 _{h7}	108	135	165	205	235	275
D15	107	106	130	158	178	198
L1	110	140	170	210	240	280
L2	40	50	60	75	85	110
L3	15	15	15	20	25	25
L4	2	2	2	2	2	2
L5	32	45	50	70	80	100
L6	4	2.5	5	2.5	2.5	5
L7	72	87	102	127	147	167
L8	112	137	162	202	232	277
L9	7.2	10	12	12	12	15
L10	19	28	36	36	36	42
L11	44	55	67	85	95	110
L13	15	15	15	20	25	25
L21	136.5	159.5	183.5	226	269	278
L22	191.5	229.5	268.5	331	389	418
C1 ⁹	46	46	70	70	100	100
C2 ⁹	M4	M4	M5	M5	M6	M6
C3 ⁹	≤12	≤12	≤16	≤16	≤24	≤24
C4 ⁹	30	30	34	34	40	40
C5 ⁹	30	30	50	50	80	80
C6 ⁹	3.5	3.5	8	8	4	4
C7 ⁹	42	42	60	60	92	92
C8 ⁹	21.5	21.5	21.5	21.5	20	20
C9 ⁹	268	321	375	457.5	529	578
C10 ⁹	14.5	14.5	15.5	15.5	13	13
B1 _{h9}	6	10	12	14	16	18
H1	24.5	35	43	53.5	59	64

8.C1~C10为公制马达规范尺寸。请参考DEMAYR网页“减速机选用”功能，来查看您的马达安装搭配。

AB-FH/ABT-FH系列 尺寸 (单节, 减速比 *i*=1~5)



*ABT系列的尺寸与AB系列相同。

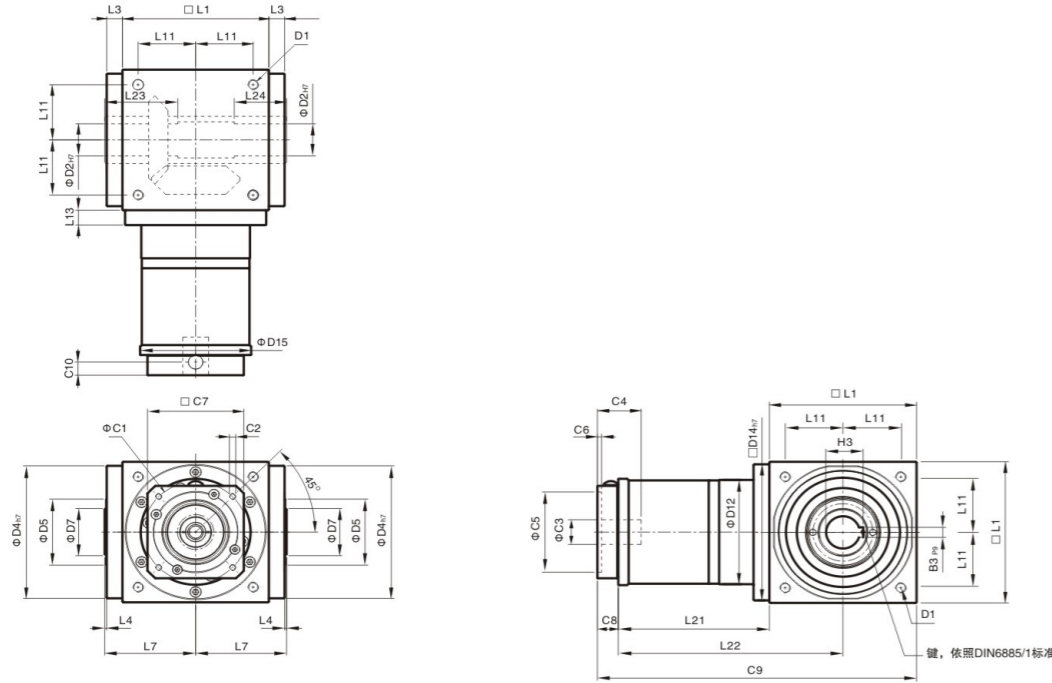
(单位: mm)

尺寸	AB065FH	AB075FH	AB090FH	AB110FH	AB140FH	AB170FH	AB210FH	AB240FH	AB280FH
D1	M4	M6	M6	M8	M10	M12	M16	M16	M16
D2 _{h7}	13	14	18	22	32	40	50	55	60
D4 _{h7}	63	73	88	108	135	165	205	235	275
D5	31	35	43	53	68	83	104	124	144
D7	21	22	28	33	47	55	75	85	110
D12	62	72	86	106	104	128	160	180	200
D14 _{h7}	63	73	88	108	135	165	205	235	275
D15	62.9	72.9	87	107	105	130	158	178	198
L1	65	75	90	110	140	170	210	240	280
L3	13	14.5	15	15	15	15	20	25	25
L4	2	2	2	2	2	2	2	2	2
L7	47.5	54	62	72	87	102	127	147	167
L11	27	30	36	44	55	67	85	95	110
L13	13	15	15	15	15	15	20	25	25
L21	49	60.5	63	69.5	85.5	95	130	144.5	135
L22	81.5	98	108	124.5	155.5	180	235	264.5	275
L23	40	47	52	53	70	80	95	115	115
L24	30	32	35	35	50	55	65	80	80
C1 ⁹	46	70	100	100	130	165	215	215	235
C2 ⁹	M4	M5	M6	M6	M8	M10	M12	M12	M12
C3 ⁹	≤11/≤12 ¹⁰	≤14/≤15.875/≤16 ¹⁰	≤19	≤24	≤32	≤38	≤42	≤48	≤55
C4 ⁹	30	34	40	40	50	60	85	85	116
C5 ⁹	30	50	80	80	110	130	180	180	200
C6 ⁹	3.5	8	4	4	5	6	6	6	6
C7 ⁹	42	60	90	90	115	142	190	190	220
C8 ⁹	19.5	19	17	17	19.5	22.5	29	29	63
C9 ⁹	133.5	154.5	170	196.5	245	287.5	369	413.5	478
C10 ⁹	13.25	13.5	10.75	10.75	13	15	20.75	20.75	53.5
B3 _{P9}	5	5	6	6	10	12	14	16	18
H3	15.3	16.3	20.8	24.8	35.3	43.3	53.8	59.3	64.4

9.C1~C10为公制马达规范尺寸。请参考DEMAYR网页“减速机选用”功能，来查看您的马达安装搭配。

10.AB065 FHM1 提供C3≤12选择；AB075 FHM1 提供C3≤16选择；AB075 FHM2 提供C3≤15.875选择。

AB-FH/ABT-FH系列尺寸 (双节, 减速比 i=7~50)



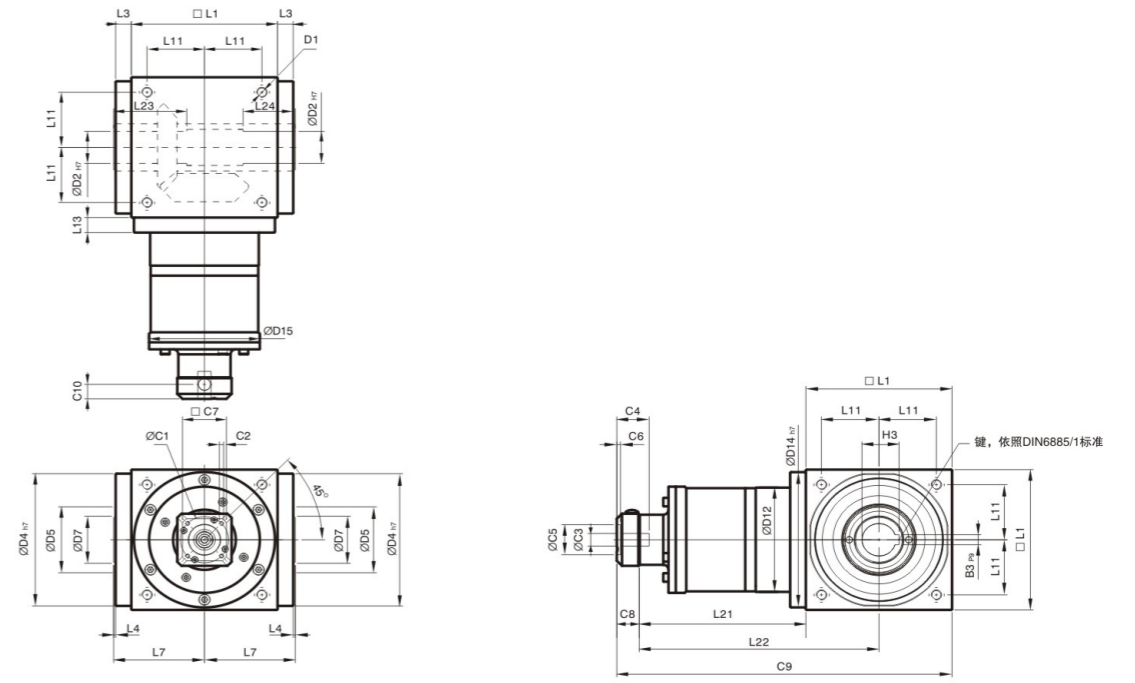
*ABT系列的尺寸与AB系列相同。

(单位: mm)

尺寸	AB065FH	AB075FH	AB090FH	AB110FH	AB140FH	AB170FH	AB210FH	AB240FH	AB280FH
D1	M4	M6	M6	M8	M10	M12	M16	M16	M16
D2 _{H7}	13	14	18	22	32	40	50	55	60
D4 _{H7}	63	73	88	108	135	165	205	235	275
D5	31	35	43	53	68	83	104	124	144
D7	21	22	28	33	47	55	75	85	110
D12	62	72	86	106	104	128	60	180	200
D14 _{H7}	63	73	88	108	135	165	205	235	275
D15	62.9	72.9	87	107	106	130	158	178	198
L1	65	75	90	110	140	170	210	240	280
L3	13	14.5	15	15	15	15	20	25	25
L4	2	2	2	2	2	2	2	2	2
L7	47.5	54	62	72	87	102	127	147	167
L11	27	30	36	44	55	67	85	95	110
L13	13	15	15	15	15	15	20	25	25
L21	75	84.5	99	122	144.5	157.5	206.5	239	248
L22	107.5	122	144	177	214.5	242.5	311.5	359	388
L23	40	47	52	53	70	80	95	115	115
L24	30	32	35	35	50	55	65	80	80
C1 ¹¹	46	46	70	100	100	100	130	165	165
C2 ¹¹	M4	M4	M5	M6	M6	M6	M8	M10	M10
C3 ¹¹	≤12	≤12	≤16	≤24	≤24	≤24	≤32	≤38	≤38
C4 ¹¹	30	30	34	40	40	40	50	60	60
C5 ¹¹	30	30	50	80	80	80	110	130	130
C6 ¹¹	3.5	3.5	8	4	4	4	5	6	6
C7 ¹¹	42	42	60	92	92	92	115	142	142
C8 ¹¹	21.5	21.5	21.5	20	20	20	24	31	31
C9 ¹¹	161.5	181	210.5	252	304.5	347.5	440.5	510	559
C10 ¹¹	14.5	14.5	15.5	13	13	13	16	21	21
B3 _{Pg}	5	5	6	6	10	12	14	16	18
H3	15.3	16.3	20.8	24.8	35.3	43.3	53.8	59.3	64.4

11. C1~C10 为公制马达规范尺寸。请参考DEMAYR 网页“减速机选用”功能，来查看您的马达安装搭配。

AB-FH/ABT-FH系列尺寸 (双节, 减速比 i=75~500)



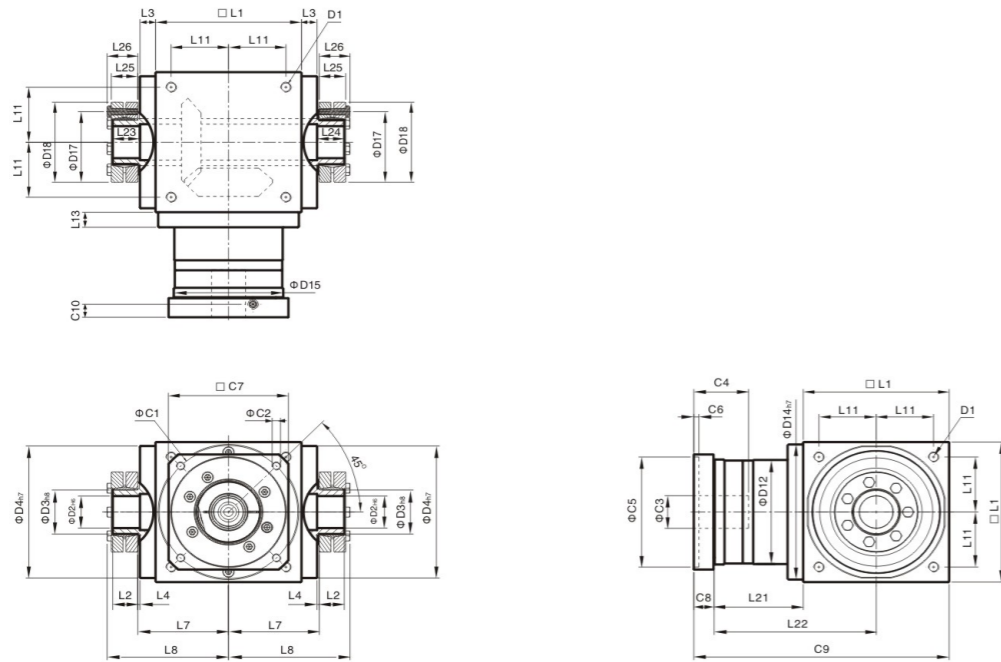
*ABT系列的尺寸与AB系列相同。

(单位: mm)

尺寸	AB110FH	AB140FH	AB170FH	AB210FH	AB240FH	AB280FH
D1	M8	M10	M12	M16	M16	M16
D2 _{H7}	22	32	40	50	55	60
D4 _{H7}	108	135	165	205	235	275
D5	53	68	83	104	124	144
D7	33	47	55	75	85	110
D12	106	104	128	160	180	200
D14 _{H7}	108	135	165	205	235	275
D15	107	106	130	158	178	198
L1	110	140	170	210	240	280
L3	15	15	15	20	25	25
L4	2	2	2	2	2	2
L7	72	87	102	127	147	167
L11	44	55	67	85	95	110
L13	15	15	15	20	25	25
L21	136.5	159.5	183.5	226	269	278
L22	191.5	229.5	268.5	331	389	418
L23	53	70	80	95	115	115
L24	35	50	55	65	80	80
C1 ¹²	46	46	70	100	100	100
C2 ¹²	M4	M4	M5	M5	M6	M6
C3 ¹²	≤12	≤12	≤16	≤16	≤24	≤24
C4 ¹²	30	30	34	34	40	40
C5 ¹²	30	30	50	50	80	80
C6 ¹²	3.5	3.5	8	8	4	4
C7 ¹²	42	42	60	60	92	92
C8 ¹²	21.5	21.5	21.5	21.5	20	20
C9 ¹²	268	321	375	457.5	529	578
C10 ¹²	14.5	14.5	15.5	15.5	13	13
B3 _{Pg}	6	10	12	14	16	18
H3	24.8	35.3	43.3	53.8	59.3	64.4

12. C1~C10 为公制马达规范尺寸。请参考DEMAYR 网页“减速机选用”功能，来查看您的马达安装搭配。

AB-FC/ABT-FC系列尺寸 (单节, 减速比 i=1~5)



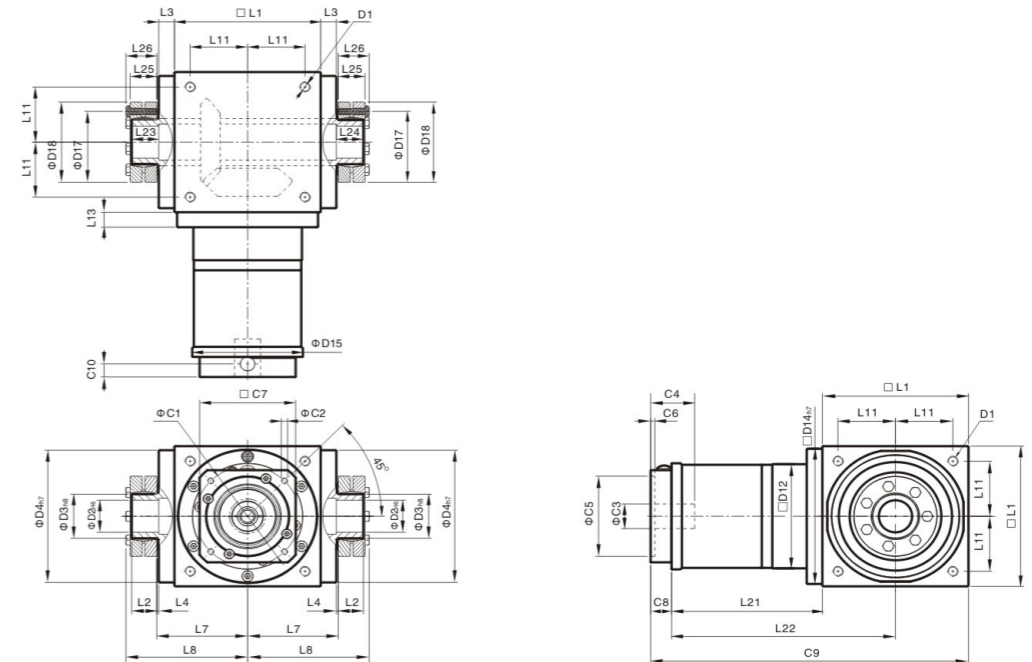
*ABT系列的尺寸与AB系列相同。

(单位: mm)

尺寸	AB065FC	AB075FC	AB090FC	AB110FC	AB140FC	AB170FC	AB210FC	AB240FC	AB280FC
D1	M4	M6	M6	M8	M10	M12	M16	M16	M16
D2 H6	13	14	18	22	32	40	50	55	60
D3 h8	16	16	22	25	44	50	62	68	75
D4 h7	63	73	88	108	135	165	205	235	275
D12	62	72	86	106	104	128	160	180	200
D14 h7	63	73	88	108	135	165	205	235	275
D15	62.9	72.9	87	107	105	130	158	178	198
D17	26	26	36	38	61	70	86	86	100
D18	41	41	50	50	80	90	110	115	138
L1	65	75	90	110	140	170	210	240	280
L2	14	14	18	18	24	26	29	29	30.5
L3	13	14.5	15	15	15	15	20	25	25
L4	2	2	2	2	2	2	2	2	2
L7	47.5	54	62	72	87	102	127	147	167
L8	66	72.5	85	95	116.5	133.5	161.5	181.5	205
L11	27	30	36	44	55	67	85	95	110
L13	13	15	15	15	15	15	20	25	25
L21	49	60.5	63	69.5	85.5	95	130	144.5	135
L22	81.5	98	108	124.5	155.5	180	235	264.5	275
L23	15	15	20	20	26	28	31	31	32.5
L24	15	15	20	20	26	28	31	31	32.5
L25	15	15	19.5	19.5	25.5	27.5	30.5	30.5	32.5
L26	18.5	18.5	23	23	29.5	31.5	34.5	34.5	38
C1 ¹³	46	70	100	100	130	165	215	215	235
C2 ¹³	M4	M5	M6	M6	M8	M10	M12	M12	M12
C3 ¹³	≤11/≤12 ¹⁴	≤14/≤15.875/≤16 ¹⁴	≤19	≤24	≤32	≤38	≤42	≤48	≤55
C4 ¹³	30	34	40	40	50	60	85	85	116
C5 ¹³	30	50	80	80	110	130	180	180	200
C6 ¹³	3.5	8	4	4	5	6	6	6	6
C7 ¹³	42	60	90	90	115	142	190	190	220
C8 ¹³	19.5	19	17	17	19.5	22.5	29	29	63
C9 ¹³	133.5	154.5	170	196.5	245	287.5	369	413.5	478
C10 ¹³	13.25	13.5	10.75	10.75	13	15	20.75	20.75	53.5

13. C1~C10 为公制马达规范尺寸。请参考DEMAYR 网页“减速机选用”功能, 来查看您的马达安装搭配。
14. AB065 FCM1 提供C3≤12 选择; AB075 FCM1 提供C3≤16 选择; AB075 FCM2 提供C3≤15.875 选择。

AB-FC/ABT-FC系列尺寸 (单节, 减速比 i=7~50)



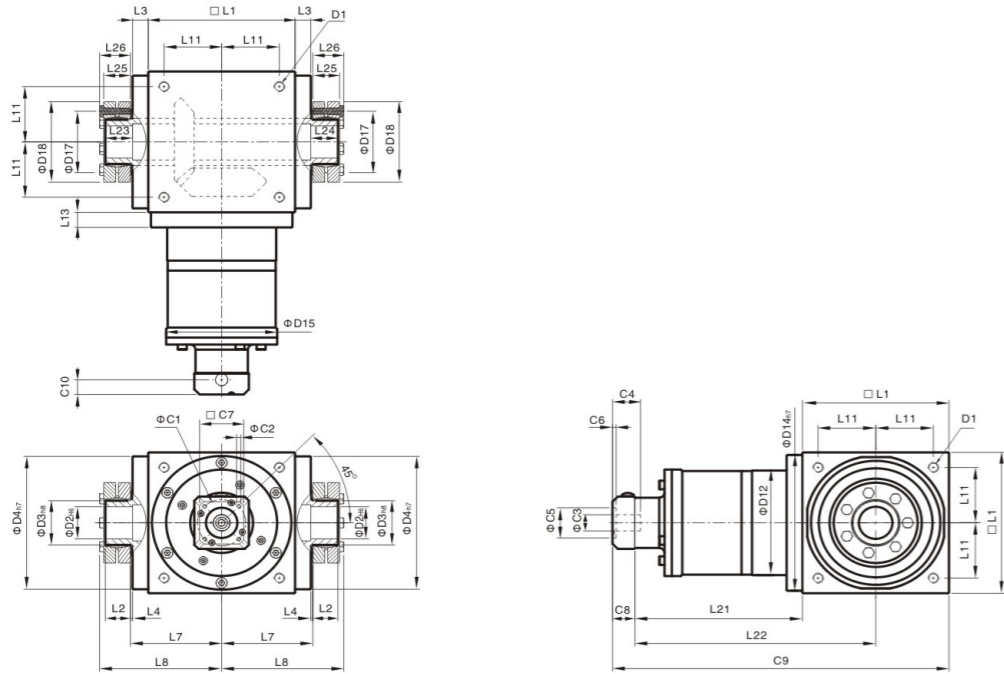
*ABT系列的尺寸与AB系列相同。

(单位: mm)

尺寸	AB065FC	AB075FC	AB090FC	AB110FC	AB140FC	AB170FC	AB210FC	AB240FC	AB280FC
D1	M4	M6	M6	M8	M10	M12	M16	M16	M16
D2 H6	13	14	18	22	32	40	50	55	60
D3 h8	16	16	22	25	44	50	62	68	75
D4 h7	63	73	88	108	135	165	205	235	275
D12	62	72	86	106	104	128	160	180	200
D14 h7	63	73	88	108	135	165	205	235	275
D15	62.9	72.9	87	107	106	130	158	178	198
D17	26	26	36	38	61	70	86	86	100
D18	41	41	50	50	80	90	110	115	138
L1	65	75	90	110	140	170	210	240	280
L2	14	14	18	18	24	26	29	29	30.5
L3	13	14.5	15	15	15	15	20	25	25
L4	2	2	2	2	2	2	2	2	2
L7	47.5	54	62	72	87	102	127	147	167
L8	66	72.5	85	95	116.5	133.5	161.5	181.5	205
L11	27	30	36	44	55	67	85	95	110
L13	13	15	15	15	15	15	20	25	25
L21	75	84.5	99	122	144.5	157.5	206.5	239	248
L22	107.5	122	144	177	214.5	242.5	311.5	359	388
L23	15	15	20	20	26	28	31	31	32.5
L24	15	15	20	20	26	28	31	31	32.5
L25	15	15	19.5	19.5	25.5	27.5	30.5	30.5	32.5
L26	18.5	18.5	23	23	29.5	31.5	34.5	34.5	38
C1 ¹⁵	46	46	70	100	100	100	130	165	165
C2 ¹⁵	M4	M4	M5	M6	M6	M6	M8	M10	M10
C3 ¹⁵	≤12	≤12	≤16	≤24	≤24	≤24	≤32	≤38	≤38
C4 ¹⁵	30	30	34	40	40	40	50	60	60
C5 ¹⁵	30	30	50	80	80	80	110	130	130
C6 ¹⁵	3.5	3.5	8	4	4	4	5	6	6
C7 ¹⁵	42	42	60	92	92	92	115	142	142
C8 ¹⁵	21.5	21.5	21.5	20	20	20	24	31	31
C9 ¹⁵	161.5	181	210.5	252	304.5	347.5	440.5	510	559
C10 ¹⁵	14.5	14.5	15.5	13	13	13	16	21	21

15. C1~C10 为公制马达规范尺寸。请参考DEMAYR 网页“减速机选用”功能, 来查看您的马达安装搭配。

AB-FC/ABT-FC系列尺寸 (三节, 减速比 i=75~500)



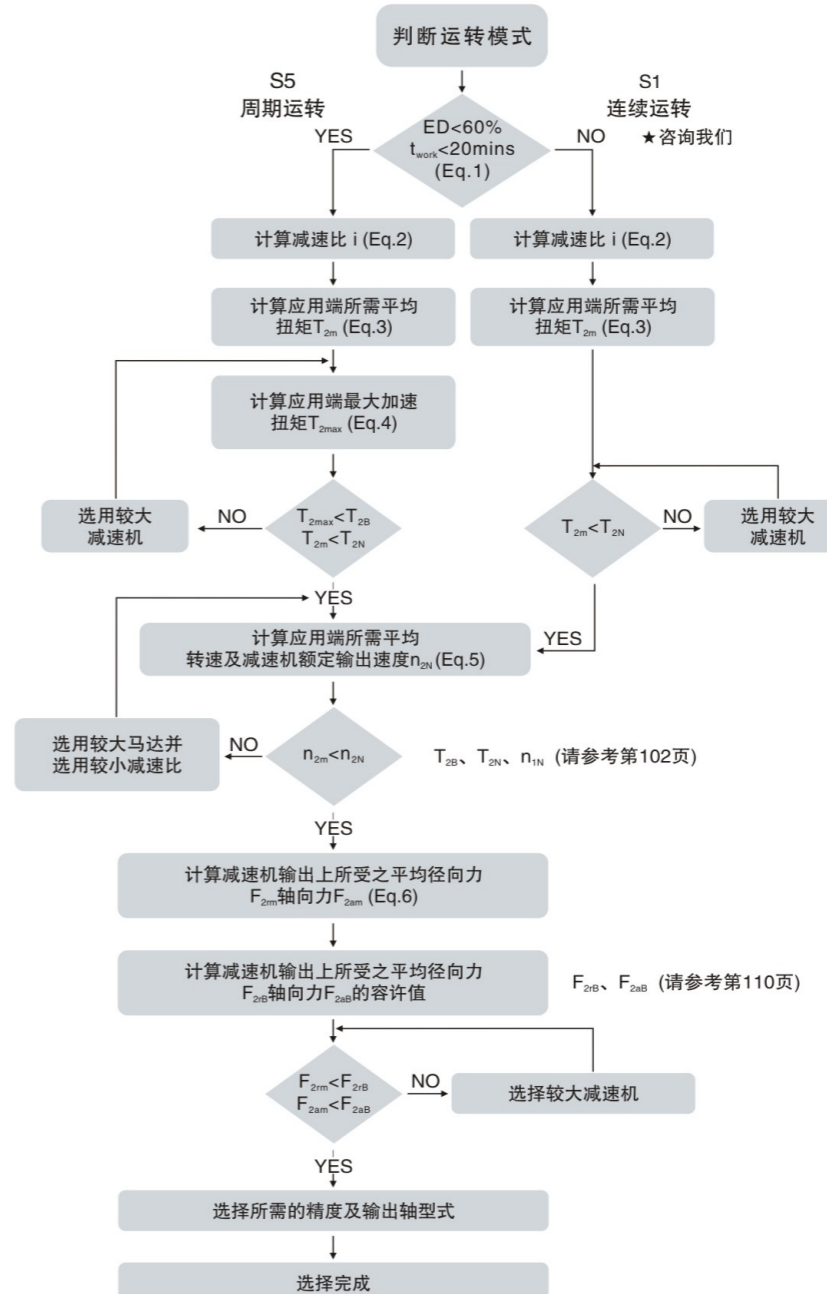
*ABT系列的尺寸与AB系列相同。

(单位: mm)

尺寸	AB110FC	AB140FC	AB170FC	AB210FC	AB240FC	AB280FC
D1	M8	M10	M12	M16	M16	M16
D2 H6	22	32	40	50	55	60
D3 h8	25	44	50	62	68	75
D4 h7	108	135	165	205	235	275
D12	106	104	128	160	180	200
D14 h7	108	135	165	205	235	275
D15	107	106	130	158	178	198
D17	38	61	70	86	86	100
D18	50	80	90	110	115	138
L1	110	140	170	210	240	280
L2	18	24	26	29	29	30.5
L3	15	15	15	20	25	25
L4	2	2	2	2	2	2
L7	72	87	102	127	147	167
L8	95	116.5	133.5	161.5	181.5	205
L11	44	55	67	85	95	110
L13	15	15	15	20	25	25
L21	136.5	159.5	183.5	226	269	278
L22	191.5	229.5	268.5	331	389	418
L23	20	26	28	31	31	32.5
L24	20	26	28	31	31	32.5
L25	19.5	25.5	27.5	30.5	30.5	32.5
L26	23	29.5	31.5	34.5	34.5	38
C1 ¹⁶	46	46	70	70	100	100
C2 ¹⁶	M4	M4	M5	M5	M6	M6
C3 ¹⁶	≤12	≤12	≤16	≤16	≤24	≤24
C4 ¹⁶	30	30	34	34	40	40
C5 ¹⁶	30	30	50	50	80	80
C6 ¹⁶	3.5	3.5	8	8	4	4
C7 ¹⁶	42	42	60	60	92	92
C8 ¹⁶	21.5	21.5	21.5	21.5	20	20
C9 ¹⁶	268	321	375	457.5	529	578
C10 ¹⁶	14.5	14.5	15.5	15.5	13	13

16. C1~C10 为公制马达规范尺寸。请参考DEMAYR 网页“减速机选用”功能, 来查看您的马达安装搭配。

减速机的选用



S5周期运转之建议事项

一般的应用惯量须符合以下公式:

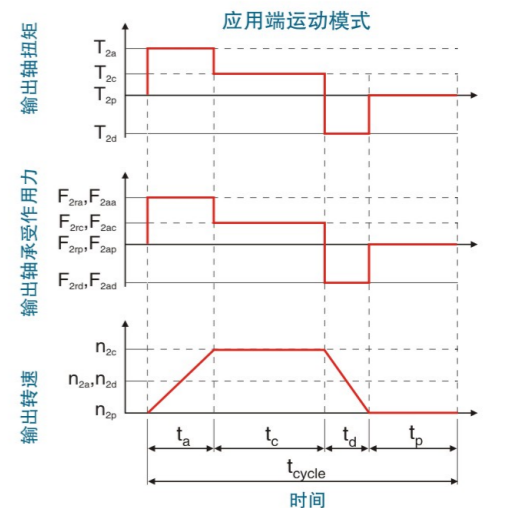
$$\frac{J_L}{i^2} \leq 4 \times J_m$$

J_L 负载惯量

J_m 马达惯量

最适当的应用惯量须符合以下公式:

$$\frac{J_L}{i^2} \cong J_m$$



$$1. ED = \frac{t_a + t_c + t_d}{t_{cycle}} \times 100\%, t_{work} = t_a + t_c + t_d$$

下表说明: a.加速, c.等速, d.减速, p.停止

$$2. i \cong \frac{n_m}{n_{work}}$$

n_m 马达输出速度
n_{work} 实际应用速度

$$3. T_{2m} = 3 \sqrt{\frac{n_{2a} \times t_a \times T_{2a}^3 + n_{2c} \times t_c \times T_{2c}^3 + n_{2d} \times t_d \times T_{2d}^3}{n_{2a} \times t_a + n_{2c} \times t_c + n_{2d} \times t_d}}$$

4. T_{2max} = T_{mb} × i × k_s × η

K_s 负载系数

K _s	周期次数/小时
1.0	0~1,000
1.1	1,000~1,500
1.3	1,500~2,000
1.6	2,000~3,000
1.8	3,000~5,000
2.0	5,000~9,000
2.05	9,000~10,000
not recommended	above 10,000

T_{mb} 马达最大输出扭矩
η 减速机运转效率

$$5. n_{2a} = n_{2d} = \frac{1}{2} \times n_{2c}$$

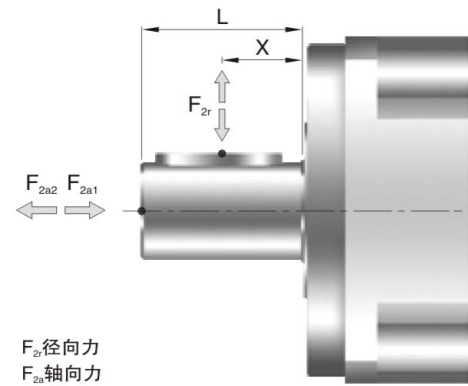
$$n_{2m} = \frac{n_{2a} \times t_a + n_{2c} \times t_c + n_{2d} \times t_d}{t_a + t_c + t_d}$$

$$n_{2N} = \frac{n_{1N}}{i}$$

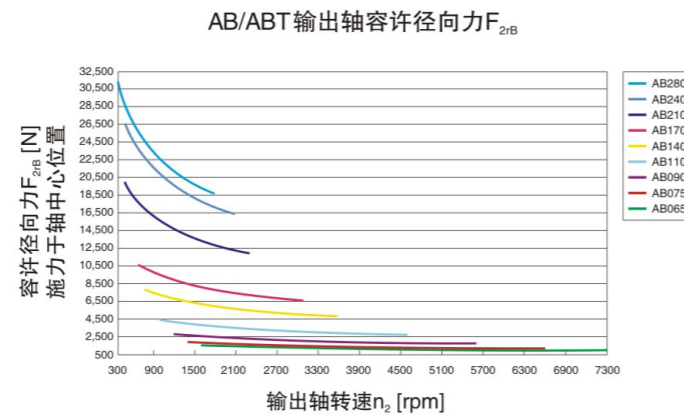
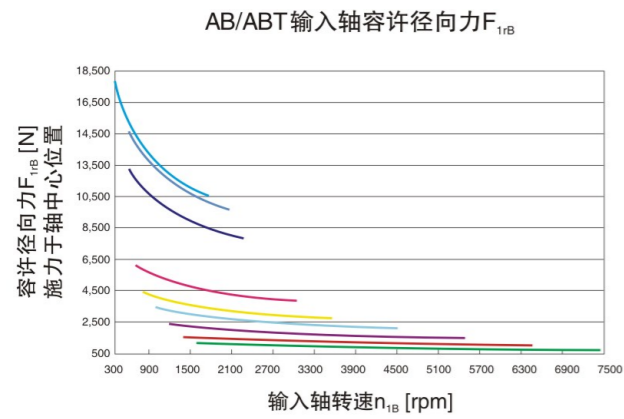
$$6. F_{2m} = 3 \sqrt{\frac{n_{2a} \times t_a \times F_{2a}^3 + n_{2c} \times t_c \times F_{2c}^3 + n_{2d} \times t_d \times F_{2d}^3}{n_{2a} \times t_a + n_{2c} \times t_c + n_{2d} \times t_d}}$$

$$F_{2am} = 3 \sqrt{\frac{n_{2a} \times t_a \times F_{2a}^3 + n_{2c} \times t_c \times F_{2c}^3 + n_{2d} \times t_d \times F_{2d}^3}{n_{2a} \times t_a + n_{2c} \times t_c + n_{2d} \times t_d}}$$

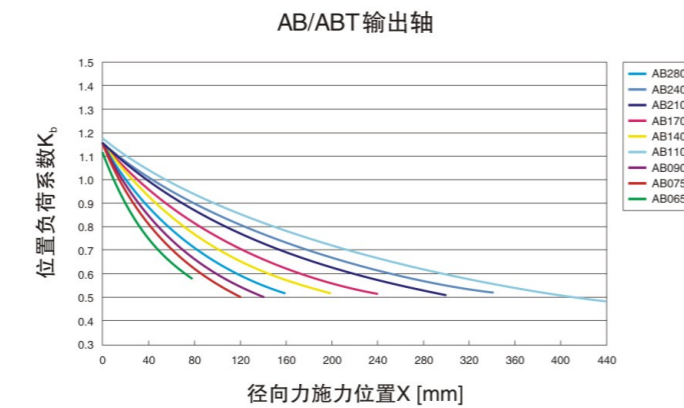
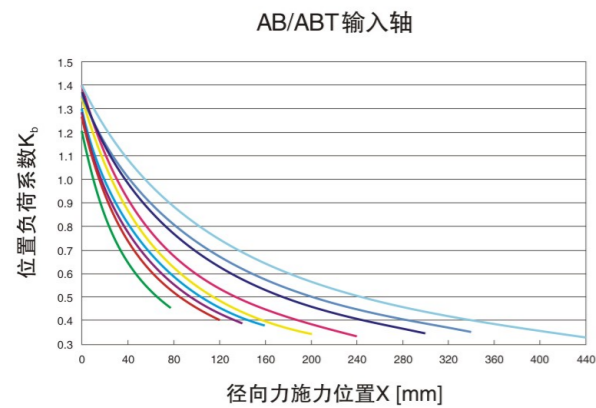
减速机输出轴的容许径向力及轴向力



减速机输出轴所能承受之最大径向力及轴向力，端视内部支撑轴承之设计。DEMAYR减速机采用大尺寸的轴承及较大跨距的设计，其能承受更大的径向及轴向负荷。



当径向力 F_{2r} 施力于轴中心位置即 $X=1/2 \times L$ 时。不同规格之减速机在不同输出转速运用下，使用寿命为20,000hr时。所能承受之容许径向力 F_{2rB} ，请参照左图。

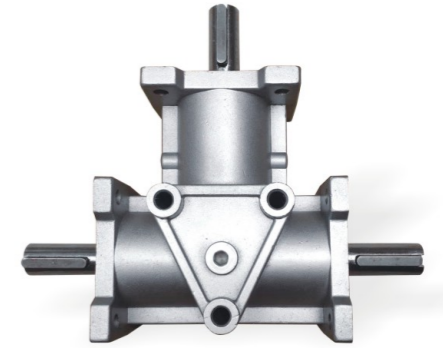


当径向力 F_{2r} 施力不在轴中心位置时，越靠近减速机即 $X < 1/2 \times L$ 时，所能承受之容许径向力变大，越远离减速机即 $X > 1/2 \times L$ 时，所能承受之容许径向力则变小，借由左图，依减速机规格及径向力施力位置 X ，查出位置负荷系数 K_b 。

R系列螺旋锥齿轮转向箱

特点

小型、全方位安装、重量轻、合金铝外壳、轴需采用耐腐蚀钢订货时注明。润滑剂出厂时已加入。



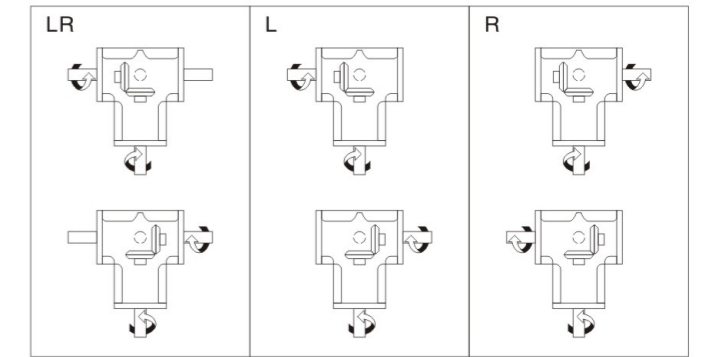
R系列型号表示方法



R系列重量表:

Type	R10	R15	R20	R24
m(kg)	0.5	1.5	3.3	5.3

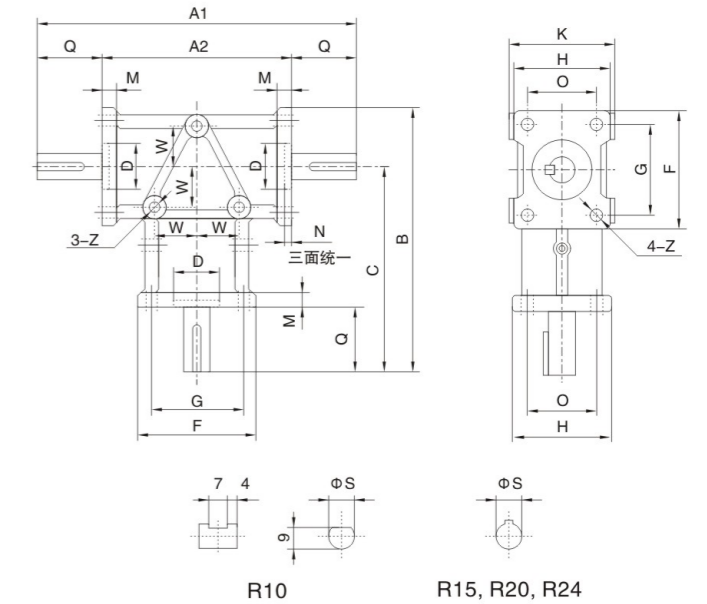
轴配置及旋转方向关系



R系列传动能力表

i	n1 r/min	R10		R15		R20		R24	
		Mn2 (N.m)	PN1 (kw)	Mn2 (N.m)	PN1 (kw)	Mn2 (N.m)	PN1 (kw)	Mn2 (N.m)	PN1 (kw)
1:1	1450	3	0.45	7.15	1.11	12.25	1.92	31.9	4.94
	1150	3	0.45	7.15	0.88	14.01	1.73	34.1	4.19
	870	3	0.45	7.15	0.66	15.78	1.47	37.2	3.46
	580	3	0.45	7.15	0.44	17.74	1.10	39.5	2.45
	400	3	0.45	7.15	0.30	17.74	0.76	40.2	1.72
	200	3	0.45	7.15	0.23	17.74	0.57	40.5	1.30
	300	3	0.45	7.15	0.15	17.74	0.38	41.2	0.88
	150	3	0.45	7.15	0.11	17.74	0.28	41.8	0.67
	100	3	0.45	7.15	0.08	17.74	0.19	41.9	0.448
	50	3	0.45	7.15	0.04	17.74	0.095	43.2	0.231
2:1	1450	2	0.15	6.95	0.55	11.96	0.94	42.8	3.32
	1150	2	0.15	6.95	0.43	11.96	0.74	43.4	2.67
	870	2	0.15	6.95	0.33	11.96	0.56	43.8	2.4
	580	2	0.15	6.95	0.22	11.96	0.37	44.4	1.38
	400	2	0.15	6.95	0.15	11.96	0.26	45.1	0.964
	300	2	0.15	6.95	0.11	11.96	0.19	45.5	0.729
	200	2	0.15	6.95	0.075	11.96	0.13	46.1	0.492
	150	2	0.15	6.95	0.056	11.96	0.10	46.4	0.372
	100	2	0.15	6.95	0.038	11.96	0.064	46.6	0.249
	50	2	0.15	6.95	0.018	11.96	0.032	46.8	0.125

R系列外形尺寸图



R系列外形尺寸表

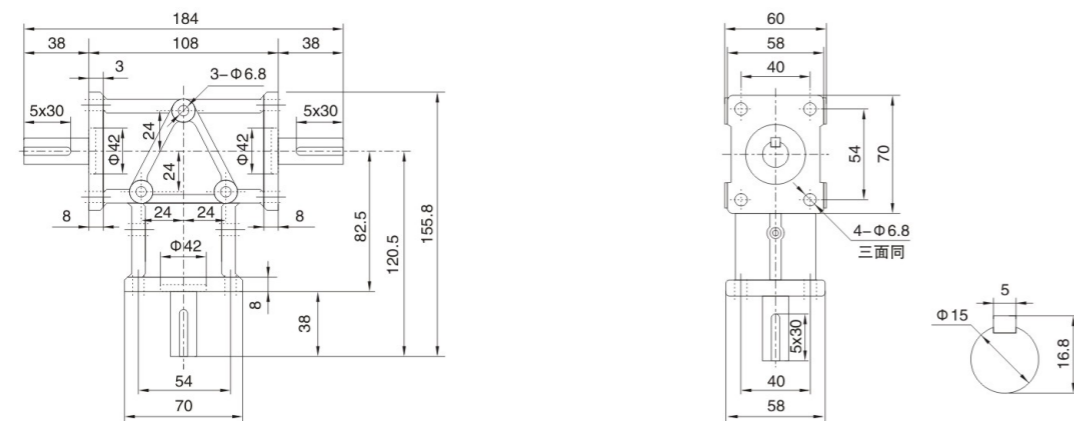
	A1	A2	B	C	D(H7)	F	G	H	K	M	N	O	W	Z	ΦSh7	Q	平键
R10	100	70	94	70	Φ22	48	38	38	40	5	2	28	17	Φ5.5	Φ10	15	-
R15	184	108	155.5	120.5	Φ42	70	54	56	60	8	5	40	24	Φ6.8	Φ15	38	5×5
R20	252	152	226	177	Φ42	98	76	72	76	12	5	54	38	Φ9	Φ20	50	6×6
R24	280	160	265	210	Φ62	110	80	110	110	10.5	5	80	40	Φ10.8	Φ24	60	8×7

R系列螺旋锥齿轮转向箱

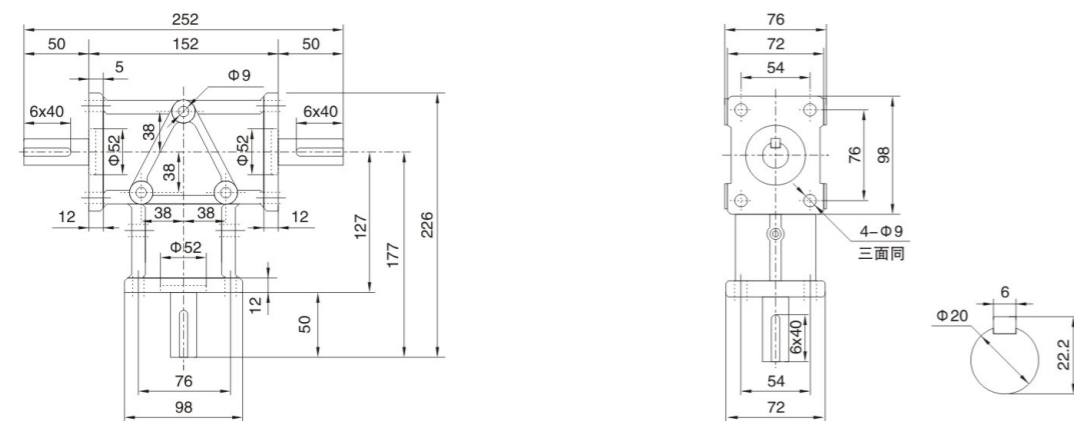
R10外型尺寸图



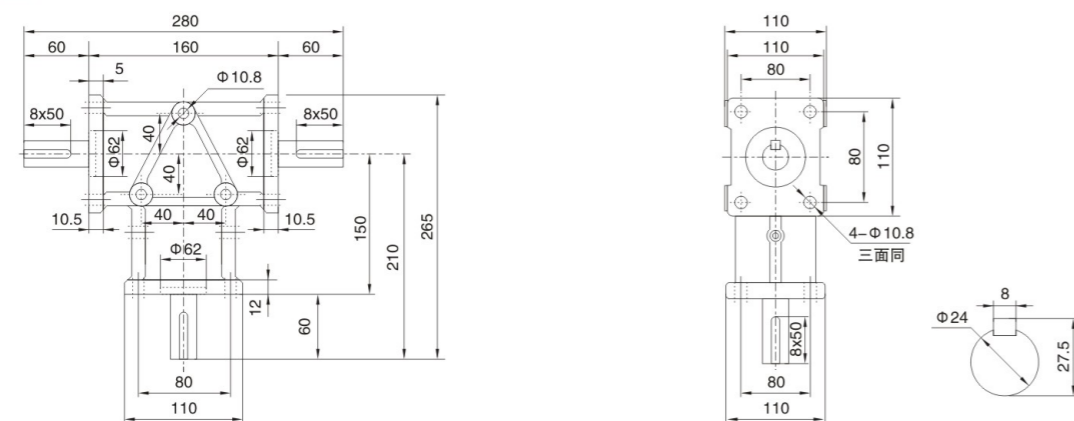
R15外型尺寸图



R20外型尺寸图

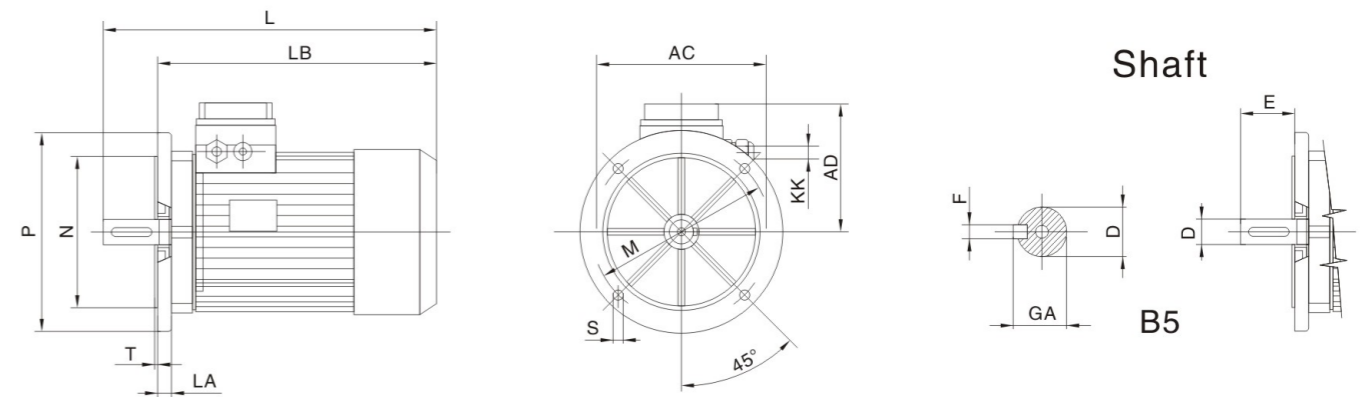


R24外型尺寸图



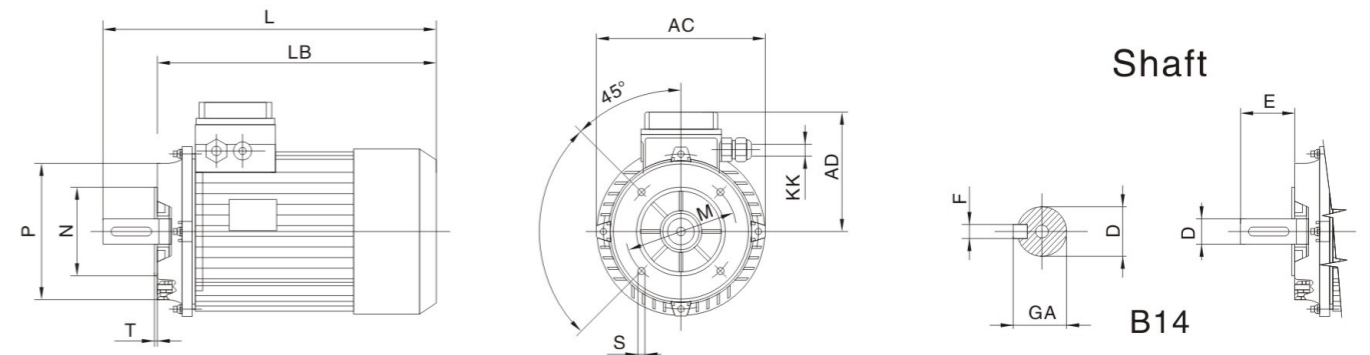
电机尺寸表 Motors dimension

B5 Electric Motors Dimension



Motor	Overall dim.					Flange B5						Shaft			
	AC	AD	L	LB	KK	M	Nj6	P	LA	S(ϕ)	T	D(ϕ)	E	F	GA
56	110	96	189	169	M16X1.5	100	80	120	10	7	3	9 M4	20	3	10.2
63	122	96	218	195	M16X1.5	115	95	140	10	9	3	11 M4	23	4	12.5
71	145	125	255	225	M20X1.5	130	110	160	13	10	3.5	14 M5	30	5	16
80	165	125	295	255	M20X1.5	165	130	200	13	12	3.5	19 M6	40	6	21.5
90S	185	145	310	260	M25X1.5	165	130	200	13	12	3.5	24 M8	50	8	27
90L	185	145	335	285	M25X1.5	165	130	200	15	12	3.5	24 M8	50	8	27
100	215	170	380	320	M25X1.5	215	180	250	15	15	4	28 M10	60	8	31
112	240	180	400	340	M25X1.5	215	180	250	15	15	4	28 M10	60	8	31
132S	275	210	470	390	M25X1.5	265	230	300	15	15	4	38 M12	80	10	41
132M	275	210	510	430	M25X1.5	265	230	300	15	15	4	38 M12	80	10	41

B14 Electric Motors Dimension



Motor	Overall dim.					Flange B14						Shaft		
	AC	AD	L	LB	KK	M	Nj6	P	S(ϕ)	T	D(ϕ)	E	F	GA
56	110	96	189	169	M16X1.5	65	80	80	M5	3	9 M4	20	3	10.2
63	122	96	218	195	M16X1.5	75	60	90	M5	3	11 M4	23	4	12.5
71	145	125	255	225	M20X1.5	85	70	105	M6	3	14 M5	30	5	16
80	165	125	295	255	M20X1.5	100	80	120	M6	3	19 M6	40	6	21.5
90S	185	145	310	260	M25X1.5	115	95	140	M8	3	24 M8	50	8	27
90L	185	145	335	285	M25X1.5	115	95	140	M5	3	24 M8	50	8	27
100	215	170	380	320	M25X1.5	130	110	160	M8	4	28 M10	60	8	31
112	240	180	400	340	M25X1.5	130	110	160	M8	4	28 M10	60	8	31
132S	275	210	470	390	M25X1.5	165	130	200	M10	5	38 M12	80	10	41
132M	275	210	510	430	M25X1.5	165	130	200	M10	5	38 M12	80	10	41